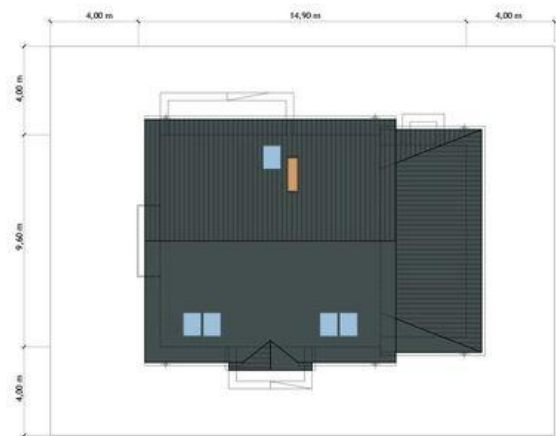
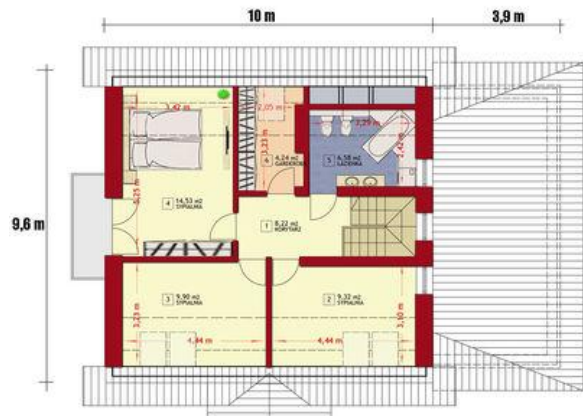




Projekt **Mój dom nad Wodospadem 2 z garażem (kotłownia na paliwo stałe) CE (DOM BR8-69)**



www.dom.pl

Informacje

Wysokość budynku:	8,12 m	Typ zabudowy:	z poddaszem
Liczba pokoi:	5	Pow. całkowita:	229,01 m²
		Pow. zabudowy:	133,01 m²
		Pow. użytkowa:	111,16 m²
		Kubatura:	695,65 m³
		Kąt nachylenia dachu:	38,00°
		Min. szerokość działki:	22,90 m
		Min. długość działki:	17,60 m

Cena projektu na dzień 07.09.2021: **2 690,00 zł**



Pokaż projekt w internecie

Mój dom nad Wodospadem 2 z garażem (kotłownia na paliwo stałe) CE - To nowa wersja projektu Mój dom nad wodospadem 2 - dodano garaż W projekcie - kotłownia na paliwo stałe, nie ma wewnętrznej instalacji gazu. Wersja z gazem to projekt Mój dom nad wodospadem 1 z garażem..