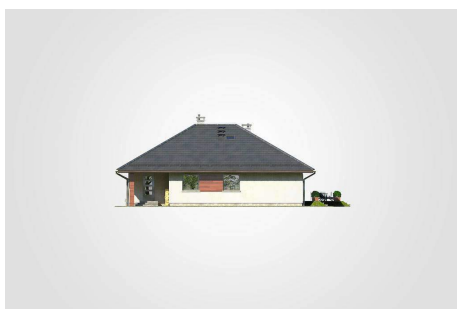
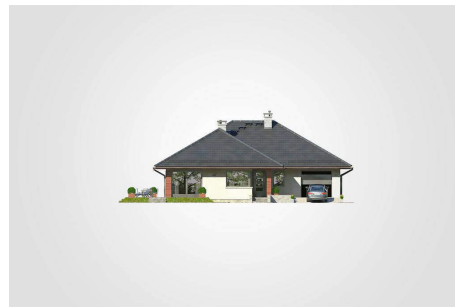




Projekt **Mój dom Nagieteczek CE (DOM BR8-01)**



1. przedsionek: 10.45m²
2. pokój dzienny z jadalnią i aneksem kuchennym: 46.55m²
3. hall: 7.10m²
4. sypialnia: 14.65m²
5. pokój: 8.35m²
6. pokój: 12.20m²
7. łazienka: 5.70m²
8. kotłownia: 6.35m²
9. w.c.: 1.90m²
10. garderoba: 5.90m²
11. pomieszczenie gospodarcze: 4.10m²
- razem: 123.25m²
12. garaż: 20.40m²



Informacje

Wysokość budynku:	7,13 m	Typ zabudowy:	parterowy
Liczba pokoi:	4	Pow. całkowita:	195,65 m²
Pow. mieszkalna:	123,25 m²	Pow. zabudowy:	195,65 m²
Pow. dachu:	291,05 m²	Pow. użytkowa:	123,25 m²
		Kubatura:	928,20 m³
		Kąt nachylenia dachu:	30,00°
		Min. szerokość działki:	23,09 m
		Min. długość działki:	22,13 m

Cena projektu na dzień 11.03.2021: **3 790,00 zł**



Pokaż projekt w internecie