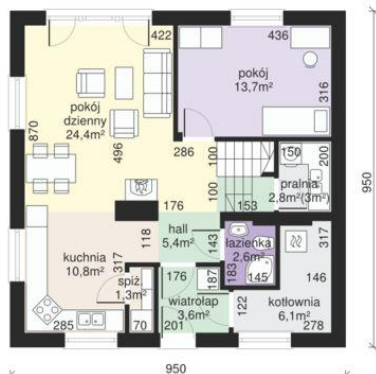


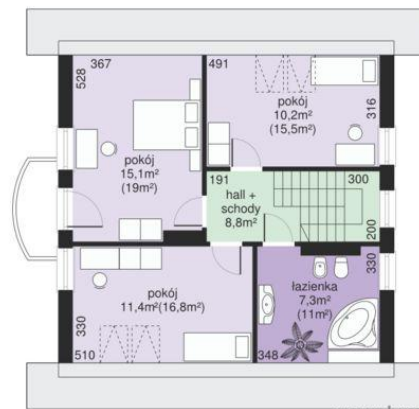


Projekt **Mój Dom pełen Słońca 2 CE (DOM BR8-87)**



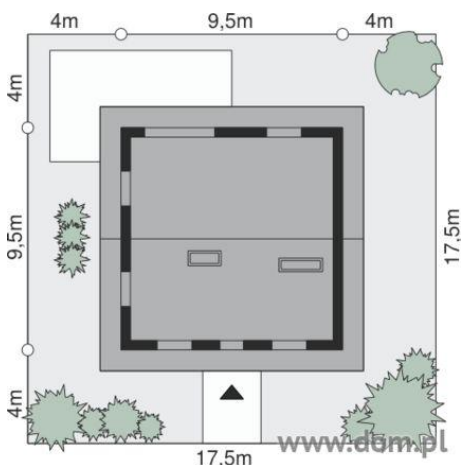
1. Wiatrołap 3.48Å mÅ, 2. Hall 4.03Å mÅ, 3. Spizarnia 1.23Å mÅ, 4. Kuchnia 10.63Å mÅ, 5. PokÅj dzienny 24.13Å mÅ, 6. PokÅj 13.52Å mÅ, 8. Łazienka 2.47Å mÅ, RAZEM: 59.49Å mÅ, 7. Pralnia 2.59Å mÅ, 9. Kotłownia 5.94Å mÅ

www.dom.pl



1. Hall + schody 9.86Å mÅ, 2. Łazienka 7.19Å mÅ, (10.83Å mÅ,) 3. PokÅj 11.22Å mÅ, (16.58Å mÅ,) 4. PokÅj 14.91Å mÅ, (18.76Å mÅ,) 5. PokÅj 10.11Å mÅ, (15.27Å mÅ,) RAZEM: 53.29Å mÅ, (61.44Å mÅ,)

www.dom.pl



Informacje

| | | | |
|---------------|------------------|-------------------------|--------------------|
| Liczba pokoi: | 5 | Typ zabudowy: | z poddaszem |
| Pow. dachu: | 169,65 m2 | Pow. zabudowy: | 92,74 m2 |
| | | Pow. użytkowa: | 112,78 m2 |
| | | Kubatura: | 545,49 m3 |
| | | Kąt nachylenia dachu: | 40,00° |
| | | Min. szerokość działki: | 17,60 m |
| | | Min. długość działki: | 19,90 m |
| | | Wysokość budynku: | 8,42 m |

Cena projektu na dzień 11.03.2021: **3 240,00 zł**



Pokaż projekt w internecie

Mój Dom pełen Słońca 2 CE - Mój Dom pełen Słońca 2.