



Projekt **Mój Dom Rodzinny 2G CE (DOM BR7-30)**



Poddasze



Parter



PODDASZE:

1. Korytarz 11.99 m²Å
2. Łazienka 6.35 m²Å
3. Sypialnia 12.57 m²
4. Sypialnia 11.71 m²
5. Sypialnia 10.28 m²Å
6. Strych 31.85 m²Å
7. Łazienka gosp. 5.70 m²

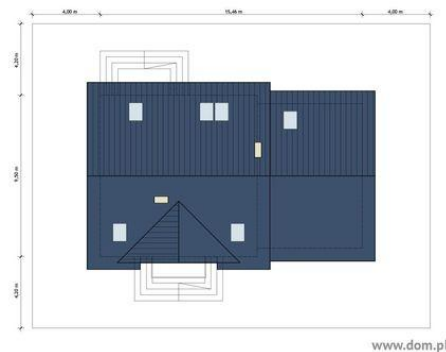
Å



PARTER:

1. Wiatrołap 3.67 m²
2. Hall + Schody 7.24 m²
3. Kuchnia 9.01 m²
4. Spizarnia 1.37 m²
5. Salon + Jadalnia 27.62 m²
6. Gabinet 9.85 m²
7. Łazienka 7.34 m²
8. Garaż 33.20 m²Å
9. Kotłownia 9.86 m²

Å



www.dom.pl

Wysokość budynku: **8,42 m**
Liczba pokoi: **5**

Typ zabudowy: **z poddaszem**
Pow. całkowita: **281,02 m²**
Pow. zabudowy: **140,51 m²**
Pow. użytkowa: **119,00 m²**
Kubatura: **826,75 m³**
Kąt nachylenia dachu: **38,00°**
Min. szerokość działki: **23,46 m**
Min. długość działki: **17,90 m**

Informacje

Cena projektu na dzień 07.09.2021: **2 700,00 zł**



Pokaż projekt w internecie

Mój Dom Rodzinny 2G CE - Mój Dom Rodzinny 2G CE Specjalnie dla Państwa zaprojektowaliśmy ten ekonomiczny dom z garażem 2-stanowiskowym; rozwiązanie dla rodziny korzystającej każdego dnia z 2 samochodów.