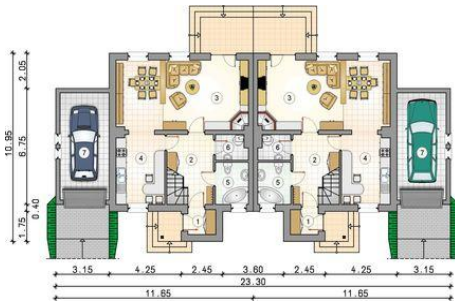




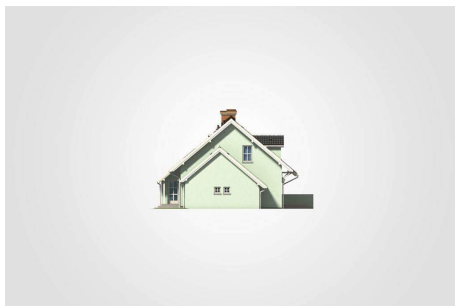
Projekt **Mój Dom Roszponka CE (DOM BM3-75)**



- 1. przedsionek: 2.40m²
- 2. hall z komunikacją: 8.25m²
- 3. pokój dzienny z jadalnią: 31.30m²
- 4. kuchnia: 11.85m²
- 5. łazienka: 4.80m²
- 6. kotłownia: 2.75m²
- razem: 61.35m²
- 7. garaż: 18.15m²



- 1. hall z komunikacją: 4.90m²
- 2. pokój: 11.15m²
- 3. pokój: 10.30m²
- 4. pokój: 10.30m²
- 5. łazienka: 8.00m²
- razem: 44.65m²



Informacje

Wysokość budynku:	8,23 m	Typ zabudowy:	bliźniak
Liczba pokoi:	4	Pow. całkowita:	183,80 m²
Pow. mieszkalna:	106,00 m²	Pow. zabudowy:	105,60 m²
Pow. dachu:	177,00 m²	Pow. użytkowa:	106,00 m²
		Kubatura:	581,95 m³
		Kąt nachylenia dachu:	40,00°
		Min. szerokość działki:	31,30 m
		Min. długość działki:	18,95 m

Cena projektu na dzień 11.03.2021: **4 650,00 zł**



Pokaż projekt w internecie