



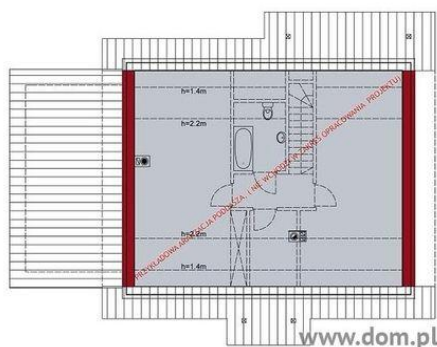
Projekt **Mój Dom w Dolinie 1 CE (DOM BM9-72)**



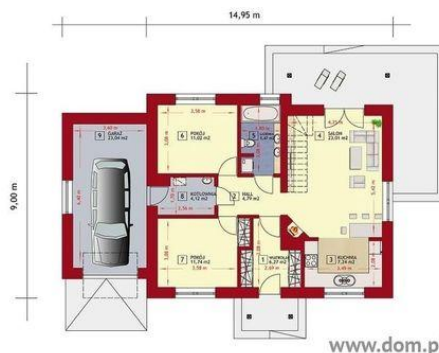
Poddasze



Parter

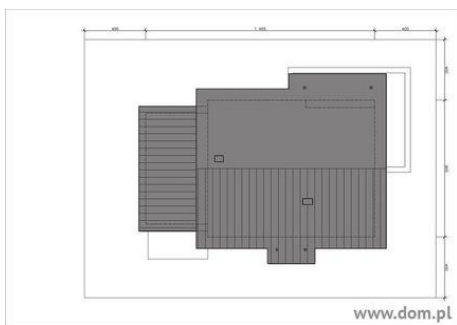


Poddasze do adaptacji 57 m<sup>2</sup>



PARTER:

- Å
1. Wiatrołap 6.27 m<sup>2</sup>
  2. Hall 4.79 m<sup>2</sup>
  3. Kuchnia 7.24 m<sup>2</sup>
  4. Salon 23.03 m<sup>2</sup>
  5. Łazienka 5.47 m<sup>2</sup>
  6. Pokój 11.02 m<sup>2</sup>
  7. Pokój 11.73 m<sup>2</sup>
  8. Kotłownia 4.12 m<sup>2</sup>
  9. Garaż 23.04 m<sup>2</sup>



**Informacje**

Wysokość budynku:	<b>7,48 m</b>	Typ zabudowy:	<b>z poddaszem</b>
Liczba pokoi:	<b>5</b>	Pow. całkowita:	<b>125,50 m<sup>2</sup></b>
		Pow. zabudowy:	<b>125,50 m<sup>2</sup></b>
		Pow. użytkowa:	<b>69,55 m<sup>2</sup></b>
		Kubatura:	<b>594,40 m<sup>3</sup></b>
		Kąt nachylenia dachu:	<b>35,00°</b>
		Min. szerokość działki:	<b>22,95 m</b>
		Min. długość działki:	<b>17,00 m</b>

Cena projektu na dzień 04.03.2022: **3 000,00 zł**



**Pokaż projekt w internecie**

Mój Dom w Dolinie 1 CE - Z dachem dwuspadowym i garażem. Ciekawa koncepcja projektu domu do późniejszej rozbudowy. Projekt jest wstępnie przystosowany do budowy w dwóch etapach. Prosta bryła, 2 -spadowy dach, otwarta kuchnia to atuty tego projektu. Zadaszone wejście, zadaszony taras zwiększają komfort użytkowania domu.