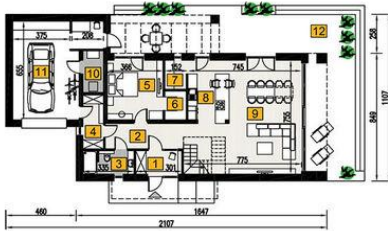




Projekt **MR MURATOR A102bG1+AR1 DOM Z KLIMATEM - WARIANT III (ARANŻACJA 1) (Z WENTYLACJĄ MECHANICZNĄ I REKUPERACJĄ CE (DOM MP15-76)**



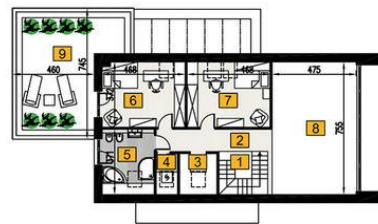
Parter



rzut parteru

1. przedsiónek 4.50 m²
2. hol 8.40 m²
3. łazienka 4.90 m²
4. garderoba 4.70 m²
5. sypialnia 14.20 m²
6. garderoba 2.60 m²
7. spiżarnia 2.60 m²
8. kuchnia 10.90 m²
9. pokój dzienny 42.20 m²
10. kotłownia 3.70 m²
11. garaż 30.90 m²
12. taras 70.90 m²

Poddasze



rzut poddasza

1. schody 4.70 m²
2. antresola 8.00 m²
3. garderoba 2.60 m²
4. pralnia 1.50 m²
5. łazienka 7.70 m²
6. sypialnia 12.30 m²
7. sypialnia 12.30 m²
8. pustka nad parterem 0.00 m²
9. taras 29.50 m²

Informacje

Liczba pokoi:

4

Pow. zabudowy: **180,00 m²**

Pow. użytkowa: **144,00 m²**

Kubatura: **974,40 m³**

Kąt nachylenia dachu: **45,00°**

Min. szerokość działki: **27,10 m**

Min. długość działki: **18,10 m**

Wysokość budynku: **8,58 m**

Wysokość parteru: **2,00 m**

Cena projektu na dzień 19.04.2022: **5 380,00 zł**



Pokaż projekt w internecie