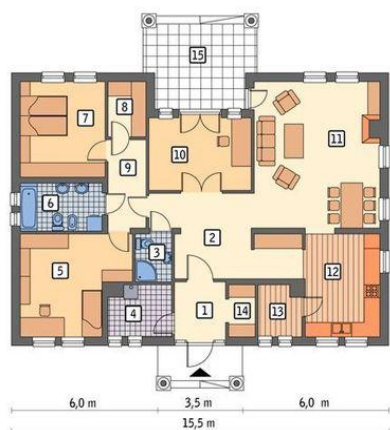




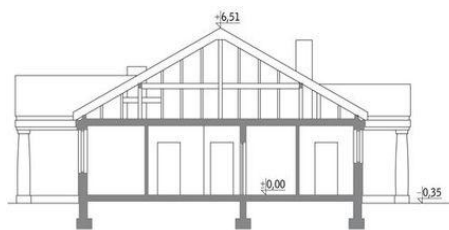
Projekt **MR MURATOR M15 DWOREK NA LATA CE (DOM MR4-53)**



Parter



- rzut parteru
1. przedsiónek 4.70 m<sup>2</sup>
  2. hol 16.40 m<sup>2</sup>
  3. łazienka 2.80 m<sup>2</sup>
  4. kotłownia 5.20 m<sup>2</sup>
  5. sypialnia 16.50 m<sup>2</sup>
  6. łazienka 6.50 m<sup>2</sup>
  7. sypialnia 13.60 m<sup>2</sup>
  8. garderoba 3.40 m<sup>2</sup>
  9. korytarz 5.50 m<sup>2</sup>
  10. gabinet 12.40 m<sup>2</sup>
  11. pokój dzienny 30.60 m<sup>2</sup>
  12. kuchnia 12.80 m<sup>2</sup>
  13. spiżarnia 3.50 m<sup>2</sup>
  14. garderoba 2.30 m<sup>2</sup>
  15. taras 15.90 m<sup>2</sup>



**Informacje**

Wysokość parteru:	<b>2,00 m</b>	Typ zabudowy:	<b>parterowy</b>
Liczba pokoi:	<b>4</b>	Pow. zabudowy:	<b>192,10 m<sup>2</sup></b>
		Pow. użytkowa:	<b>131,00 m<sup>2</sup></b>
		Kubatura:	<b>843,70 m<sup>3</sup></b>
		Kąt nachylenia dachu:	<b>29,00°</b>
		Min. szerokość działki:	<b>23,50 m</b>
		Min. długość działki:	<b>23,50 m</b>
		Wysokość budynku:	<b>6,86 m</b>

Cena projektu na dzień 19.04.2022: **3 405,00 zł**



**Pokaż projekt w internecie**