



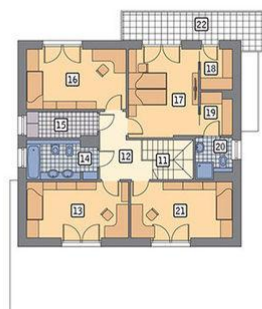
Projekt **MR MURATOR M254a NOWA HISTORIA - WARIANT I CE (DOM MP14-16)**

Parter



rzut parteru

1. przedsiónek 3.30 m²
2. hol 6.70 m²
3. sypialnia 11.60 m²
4. łazienka 3.40 m²
5. pokój dzienny 32.80 m²
6. kuchnia 12.80 m²
7. garderoba 4.50 m²
8. kotłownia 6.50 m²
9. garaż 34.00 m²
10. taras 36.20 m²



rzut piętra

11. schody 5.10 m²
12. korytarz 6.50 m²
13. pokój 14.30 m²
14. łazienka 6.60 m²
15. pralnia 4.40 m²
16. sypialnia 15.00 m²
17. sypialnia 15.40 m²
18. garderoba 3.20 m²
19. garderoba 3.20 m²
20. łazienka 3.50 m²
21. sypialnia 14.30 m²
22. taras 9.60 m²

Informacje

Liczba pokoi:

6

Pow. zabudowy:	149,50 m²
Pow. użytkowa:	166,70 m²
Kubatura:	961,50 m³
Kąt nachylenia dachu:	2,00°
Min. szerokość działki:	19,80 m
Min. długość działki:	22,40 m
Wysokość budynku:	7,05 m
Wysokość parteru:	2,00 m

Cena projektu na dzień 11.03.2021:

5 200,00 zł



Pokaż projekt w internecie