



Projekt **MR MURATOR M62d DOLINA TĘCZY - WARIANT IV CE (DOM MP6-28)**



Parter



rzut parteru

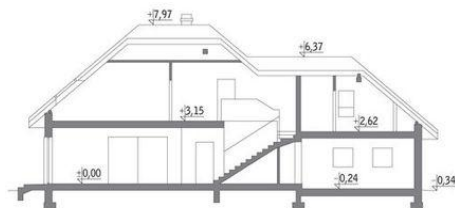
1. przedsiónek 2.70 m²
2. hol 13.10 m²
3. spiżarnia 2.40 m²
4. kuchnia 10.80 m²
5. pokój dzienny 34.90 m²
6. sypialnia 15.50 m²
7. garderoba 2.50 m²
8. kotłownia 8.00 m²
9. łazienka 3.20 m²
10. garaż 36.40 m²
11. taras 5.10 m²
12. taras 9.40 m²

Poddasze



rzut poddasza

13. schody 5.40 m²
14. hol 7.80 m²
15. sypialnia 13.70 m²
16. łazienka 6.50 m²
17. garderoba 0.70 m²
18. sypialnia 10.30 m²
19. łazienka 2.40 m²
20. garderoba 2.00 m²
21. sypialnia 12.50 m²
22. sypialnia 11.00 m²



Informacje

Wysokość parteru:	2,00 m	Typ zabudowy:	z poddaszem
Liczba pokoi:	6	Pow. zabudowy:	169,20 m²
		Pow. użytkowa:	157,40 m²
		Kubatura:	966,30 m³
		Kąt nachylenia dachu:	40,00 °
		Min. szerokość działki:	26,20 m
		Min. długość działki:	17,70 m
		Wysokość budynku:	8,31 m

Cena projektu na dzień 19.04.2022: **3 265,00 zł**



Pokaż projekt w internecie