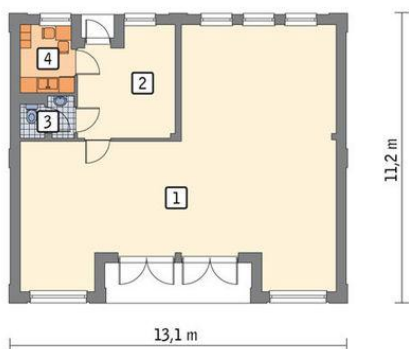




Projekt **MR MURATOR U14a BUDYNEK USŁUGOWY U14A CE (GARAŻ MP5-66)**

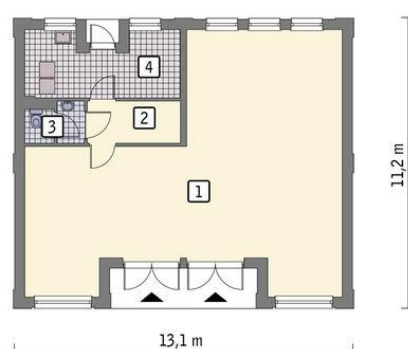


Parter

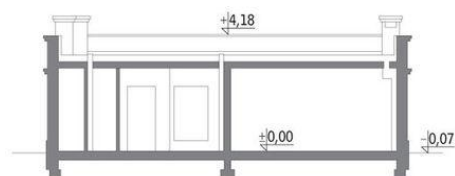


rzut parteru
1. pom. usługowe 85.46 m²
2. hol 14.53 m²
3. wc 2.73 m²
4. pom. socjalne 5.19 m²

Parter



rzut parteru
1. pom. usługowe 86.61 m²
2. korytarz 5.58 m²
3. wc 2.93 m²
4. kotłownia 13.47 m²



Informacje

Typ zabudowy:	parterowy
Pow. zabudowy:	146,05 m ²
Pow. użytkowa:	107,91 m ²
Kubatura:	505,95 m ³
Kąt nachylenia dachu:	2,00°
Wysokość budynku:	4,25 m
Wysokość parteru:	3,00 m

Cena projektu na dzień 04.07.2022: **4 015,00 zł**



Pokaż projekt w internecie