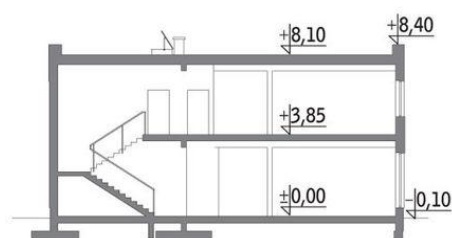




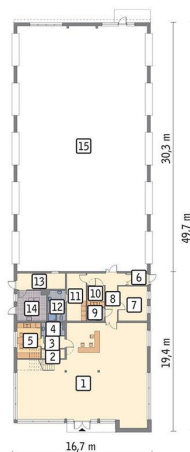
Projekt **MR MURATOR U24a BUDYNEK USŁUGOWY U24A CE (GARAŻ MR1-79)**



- rzut piętra
- 16. schody 10.65 m<sup>2</sup>
  - 17. pom. usługowe 154.30 m<sup>2</sup>
  - 18. pom. pomocnicze 17.05 m<sup>2</sup>
  - 19. wc 3.24 m<sup>2</sup>



Parter



- rzut parteru
- 1. pom. usługowe 161.00 m<sup>2</sup>
  - 2. schowek 3.03 m<sup>2</sup>
  - 3. korytarz 3.91 m<sup>2</sup>
  - 4. wc 3.64 m<sup>2</sup>
  - 5. pom. socjalne 12.12 m<sup>2</sup>
  - 6. przedsionek 3.51 m<sup>2</sup>
  - 7. pom. pomocnicze 14.44 m<sup>2</sup>
  - 8. korytarz 12.72 m<sup>2</sup>
  - 9. pom. gosp. 3.00 m<sup>2</sup>
  - 10. pom. socjalne 5.07 m<sup>2</sup>
  - 11. szatnia 13.23 m<sup>2</sup>
  - 12. umywalnia 7.34 m<sup>2</sup>
  - 13. pom. gosp. 10.85 m<sup>2</sup>
  - 14. kotłownia 12.49 m<sup>2</sup>
  - 15. pom. magazynowe 467.16 m<sup>2</sup>

### Informacje

Pow. zabudowy:	<b>814,91 m<sup>2</sup></b>
Kubatura:	<b>5264,89 m<sup>3</sup></b>
Kąt nachylenia dachu:	<b>15,00°</b>
Wysokość budynku:	<b>8,55 m</b>
Wysokość parteru:	<b>3,00 m</b>

**Cena do uzgodnienia**  
 **Pokaż projekt w internecie**