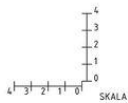
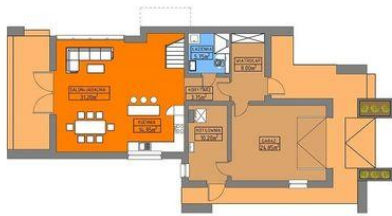




Projekt **MRA DAFNE MA-005 CE (DOM TU1-04)**



Parter



Powierzchnia parteru:

1. wiatrołap - 8,00m²
2. korytarz - 3,75m²
3. łazienka - 5,75m²
4. kuchnia - 14,95m²
5. salon + jadalnia - 31,20m²
6. kotłownia - 10,20m²
7. garaż - 24,85m²



Poddasze



Powierzchnia poddasza:

1. komunikacja - 15,80m²
2. łazienka - 10,50m²
3. sypialnia - 26,00m²
4. garderoba - 2,35m²
5. pokój - 15,65m²
6. pokój - 15,60m²



Informacje

Wysokość budynku:	7,60 m	Typ zabudowy:	z poddaszem
Szerokość budynku:	12,10 m	Pow. całkowita:	191,00 m²
Długość budynku:	21,25 m	Pow. zabudowy:	134,42 m²
		Pow. użytkowa:	142,23 m²
		Kubatura:	852,30 m³
		Kąt nachylenia dachu:	40,00°
		Min. szerokość działki:	20,20 m
		Min. długość działki:	30,25 m

Cena projektu na dzień 12.03.2021: **2 600,00 zł**



Pokaż projekt w internecie

MRA DAFNE MA-005 CE - MRA DAFNE MA-005 CE to projekt supernowoczesnego domu utrzymanego w stylistyce stodoły. Elementami wyróżniającymi są lukarna oraz wykusz. Dwuspadowy dach znacznie obniża koszty budowy MRA DAFNE MA-005 CE. Wnętrze zostało podzielone na część dzienną - parterową oraz nocną - usytuowaną na poddaszu.