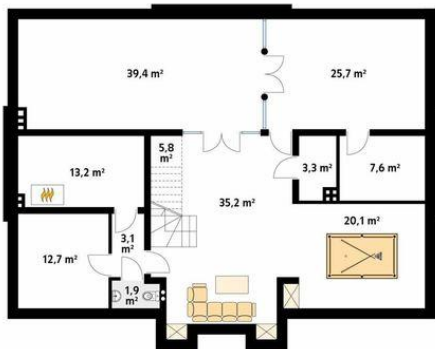




Projekt **MT Amadeusz CE (DOM ST3-90)**



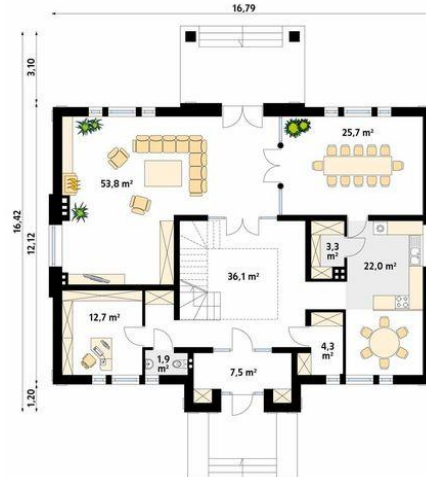
Piwnica



piwnica



Parter



parter
wiatrołap 7.5
hol 36.1
wc 1.9
gabinet 12.7
salon 53.8
jadalnia 25.7
kuchnia 22
spizarnia 3.3
garderoba 4.3



pietro1
hol 27.3
sypialnia 18.3
garderoba 13.2
łazienka 13.6
sypialnia 25.4
garderoba 4.1
łazienka 11.2
sypialnia 17.8

Informacje

Wysokość budynku:	10,52 m	Typ zabudowy:	piętrowy
Liczba pokoi:	6	Pow. całkowita:	611,10 m²
Pow. dachu:	215,00 m²	Pow. zabudowy:	204,30 m²
Szerokość budynku:	16,42 m	Pow. użytkowa:	319,30 m²
Długość budynku:	16,42 m	Kubatura:	1897,00 m³
		Kąt nachylenia dachu:	25,00°
		Min. szerokość działki:	24,79 m
		Min. długość działki:	25,42 m

Cena projektu na dzień 10.03.2021: **9 850,00 zł**



Pokaż projekt w internecie

MT Amadeusz CE - Interesująca bryła i estetyka domu utrzymana w klimacie klasycyzmu. Dom jednorodzinny, dwukondygnacyjny, podpiwniczony. Przeznaczony dla 5 - 6-osobowej rodziny. Wyraźny podział na strefy: dzienną - reprezentacyjną, nocną i gospodarczą.