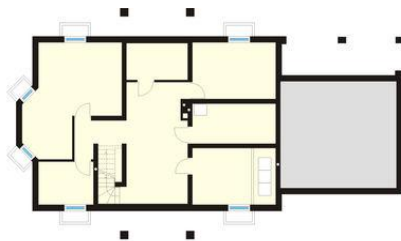




Projekt **MT Aura paliwo stałe CE (DOM ST8-28)**



Piwnica



piwnica

Parter



parter  
wiatrołap 2.7  
korytarz/komunikacja 20.1  
kuchnia 19.3  
salon 30.1  
pokój 13.9  
łazienka 6.1  
sypialnia 13.9  
garaż 36.2

Poddasze



poddasze  
korytarz/komunikacja 6.5  
suszarnia 22.9  
sypialnia 13.3  
sypialnia 27.5  
sypialnia 12.9

### Informacje

Wysokość budynku:	<b>8,09 m</b>	Typ zabudowy:	<b>z poddaszem</b>
Liczba pokoi:	<b>6</b>	Pow. całkowita:	<b>414,80 m<sup>2</sup></b>
Pow. dachu:	<b>305,00 m<sup>2</sup></b>	Pow. zabudowy:	<b>181,60 m<sup>2</sup></b>
Szerokość budynku:	<b>12,35 m</b>	Pow. użytkowa:	<b>189,20 m<sup>2</sup></b>
Długość budynku:	<b>12,35 m</b>	Kubatura:	<b>1141,50 m<sup>3</sup></b>
		Kąt nachylenia dachu:	<b>38,00°</b>
		Min. szerokość działki:	<b>28,19 m</b>
		Min. długość działki:	<b>19,83 m</b>

Cena projektu na dzień 10.03.2021: **4 450,00 zł**



**Pokaż projekt w internecie**

MT Aura paliwo stałe CE - Dom jednorodzinny, podpiwniczony z użytkowym poddaszem. Budynek o podmiejskim charakterze i tradycyjnej formie..