



Projekt **MT Bali 2 CE (DOM MS7-06)**



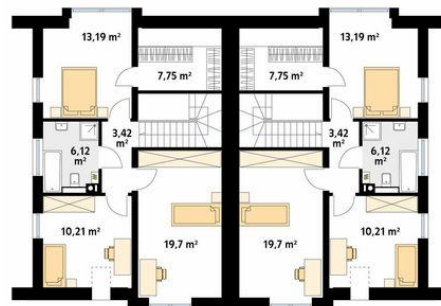
Parter



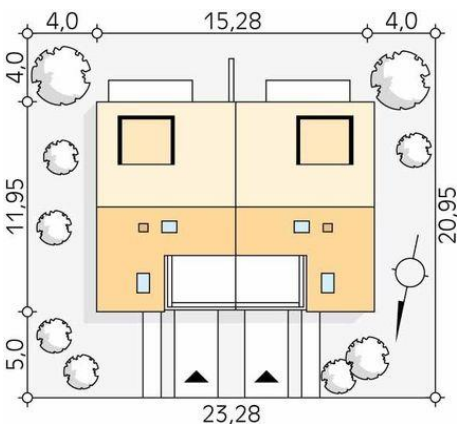
parter  
wiatrołap 6.14  
korytarz/komunikacja 3.9  
łazienka 2.16  
kuchnia 7.31  
salon 36.82  
garaż 17.25



Poddasze



poddasze  
korytarz/komunikacja 3.42  
pokój 19.7  
pokój 10.21  
łazienka 6.12  
pokój 13.19  
garderoba 7.75



**Informacje**

Pow. dachu:	<b>121,00 m<sup>2</sup></b>	Pow. całkowita:	<b>186,28 m<sup>2</sup></b>
Szerokość budynku:	<b>11,95 m</b>	Pow. zabudowy:	<b>94,68 m<sup>2</sup></b>
		Pow. użytkowa:	<b>116,72 m<sup>2</sup></b>
		Kubatura:	<b>355,72 m<sup>3</sup></b>
		Kąt nachylenia dachu:	<b>40,00°</b>
		Min. szerokość działki:	<b>23,80 m</b>
		Min. długość działki:	<b>20,95 m</b>
		Wysokość budynku:	<b>9,17 m</b>

Cena projektu na dzień 23.06.2021: **6 200,00 zł**



**Pokaż projekt w internecie**

MT Bali 2 CE - Bali 2 to projekt domu w zabudowie bliźniaczej idealny dla 4 -osobowej rodziny. Prosta bryła przykryta dwuspadowym dachem została urozmaicona oryginalną lukarną. Na niespełna 116 m<sup>2</sup> powierzchni użytkowej zaprojektowano wszystko czego może potrzebować współczesna rodzina.