



Projekt **MT Cyprys 8 CE (DOM MS3-84)**



Piwnica



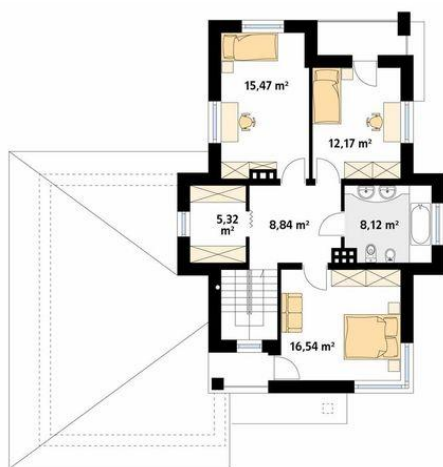
piwnica  
schody 3.82  
korytarz/komunikacja 19.82  
pomieszczenie gospodarcze 28.09  
pralnia 9.11  
kotłownia 9.5



Parter



parter  
wiatrołap 1.99  
korytarz/komunikacja 12.96  
wc 3.28  
salon/jadalnia 28.27  
kuchnia 9.96  
pokój 9.55  
schody 4.89  
pomieszczenie gospodarcze 12.77  
garaż 33.11



pietro1  
korytarz/komunikacja 8.84  
garderoba 5.32  
pokój 15.47  
pokój 12.17  
łazienka 8.12  
pokój 16.54

**Informacje**

Pow. dachu:	<b>241,00 m<sup>2</sup></b>	Pow. całkowita:	<b>346,26 m<sup>2</sup></b>
Szerokość budynku:	<b>15,18 m</b>	Pow. zabudowy:	<b>156,00 m<sup>2</sup></b>
Długość budynku:	<b>15,18 m</b>	Pow. użytkowa:	<b>150,13 m<sup>2</sup></b>
		Kubatura:	<b>951,00 m<sup>3</sup></b>
		Kąt nachylenia dachu:	<b>21,00°</b>
		Min. szerokość działki:	<b>21,37 m</b>
		Min. długość działki:	<b>24,18 m</b>
		Wysokość budynku:	<b>8,13 m</b>

Cena projektu na dzień 12.03.2021: **4 950,00 zł**



**Pokaż projekt w internecie**

MT Cyprys 8 CE - Budynek mieszkalny jednorodzinny w konstrukcji murowanej, wolno stojący, piętrowy, częściowo podpiwniczony. W piwnicy znajduje się kotłownia, pralnia oraz pomieszczenie gospodarcze.