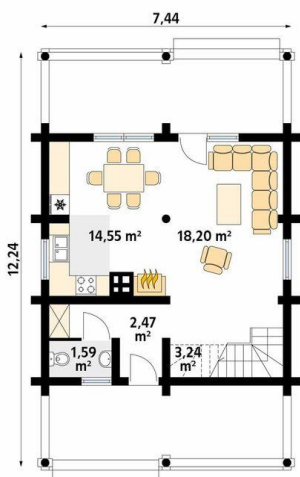




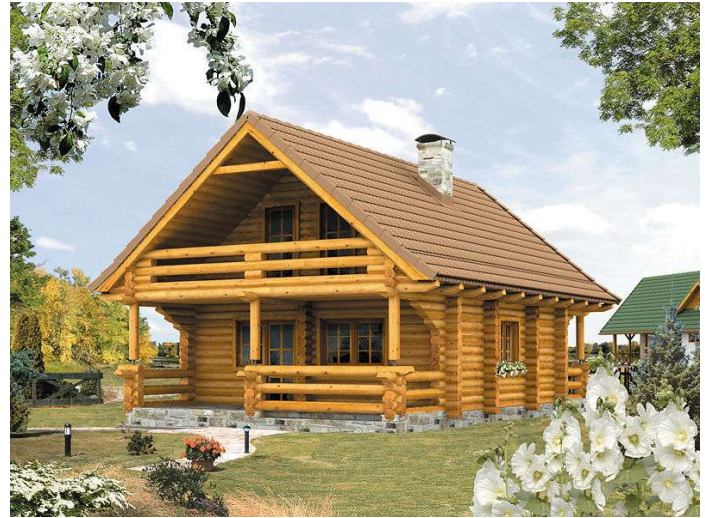
Projekt **MT Gwarek bal CE (DOM ST2-06)**



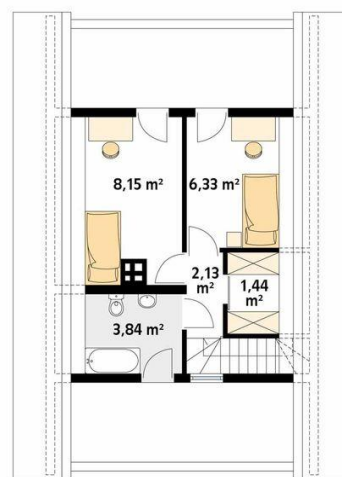
Parter



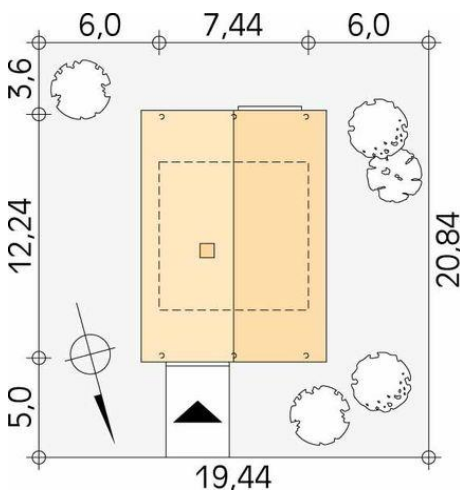
parter
korytarz/komunikacja 2.47
wc 1.59
kuchnia/jadalnia 14.55
salon 18.2
schody 3.24



Poddasze



poddasze
korytarz/komunikacja 2.13
łazienka 3.84
sypialnia 8.15
sypialnia 6.33
garderoba 1.44



Informacje

Wysokość budynku:	7,28 m	Typ zabudowy:	z poddaszem
Liczba pokoi:	3	Pow. całkowita:	114,77 m2
Pow. dachu:	153,00 m2	Pow. zabudowy:	56,24 m2
Szerokość budynku:	12,24 m	Pow. użytkowa:	63,59 m2
Długość budynku:	12,24 m	Kubatura:	247,50 m3
		Kąt nachylenia dachu:	40,00°
		Min. szerokość działki:	19,44 m
		Min. długość działki:	20,84 m

Cena projektu na dzień 10.03.2021: **2 950,00 zł**



Pokaż projekt w internecie

MT Gwarek bal CE - Nieduży dom letniskowy o zwartej zabudowie, parterowy z poddaszem użytkowym, niepodpiwniczony. Na parterze zaprojektowano pokój dzienny, kuchnię z jadalnią oraz dwa wygodne tarasy. Na poddaszu dwie sypialnie, łazienka i garderoba..