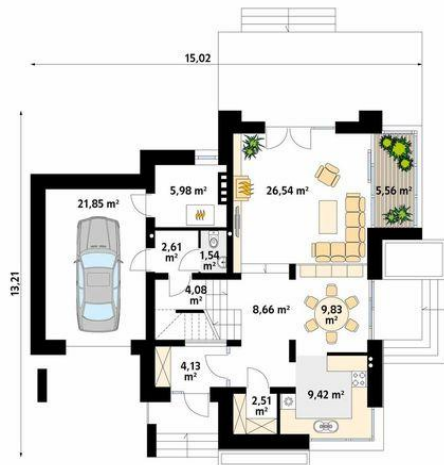




Projekt **MT Jaspis CE (DOM ST1-05)**



Parter



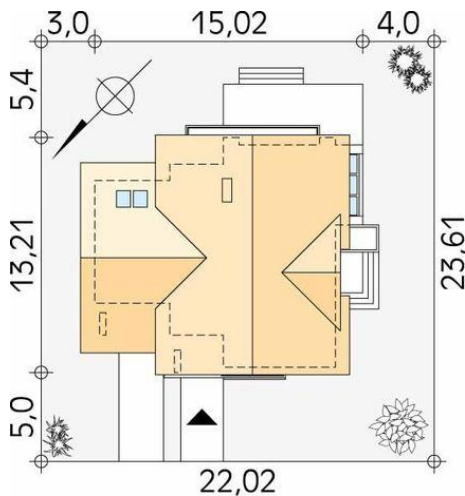
parter
wiatrołap 4.13
hol 8.66
pomieszczenie gospodarcze 2.51
kuchnia 9.42
jadalnia 9.83
salon 26.54
oranżeria 5.56
korytarz/komunikacja 4.08
pomieszczenie gospodarcze 2.61
wc 1.54
kotłownia 5.98
garaż 21.85



Poddasze



poddasze
schody 7.16
korytarz/komunikacja 7.83
sypialnia 15.82
łazienka 9.05
sypialnia 18.92
garderoba 3.38
sypialnia 11.77
garderoba 2.77
pomieszczenie rekreacyjne 19.3



Informacje

Liczba pokoi:	4	Pow. całkowita:	283,97 m2
Pow. dachu:	250,00 m2	Pow. zabudowy:	149,98 m2
Szerokość budynku:	13,21 m	Pow. użytkowa:	176,86 m2
Długość budynku:	13,21 m	Kubatura:	994,00 m3
		Kąt nachylenia dachu:	38,00 °
		Min. szerokość działki:	22,02 m
		Min. długość działki:	23,61 m
		Wysokość budynku:	9,26 m

Cena projektu na dzień 10.03.2021: **4 950,00 zł**



Pokaż projekt w internecie

MT Jaspis CE - Nowoczesny dom mieszkalny projektowany według standardów przyjętych w domach energooszczędnych. W dużych przestronnych wnętrzach parteru zaprojektowano oranżerię. Na poddaszu zaprojektowano trzy sypialnie oraz pokój zabaw lub hobby nad garażem.