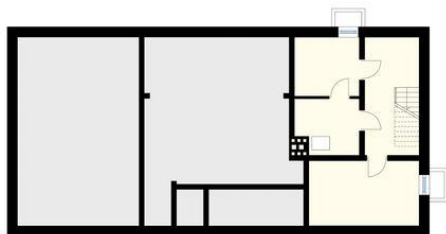




Projekt **MT Jutrzenka CE (BUDYNEK ST2-95)**



Piwnica



piwnica
korytarz/komunikacja 12.67
pomieszczenie gospodarcze 14.16
kotłownia 6.64
pomieszczenie gospodarcze 7.51

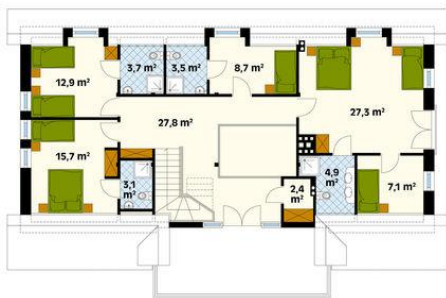


Parter



parter
wiatrołap 4.77
pomieszczenie rekreacyjne 45.63
hol 40.96
kuchnia 21.56
wiatrołap 2.26
jadalnia 16.77
wc 1.7
schody 6.82

Poddasze



poddasze
korytarz/komunikacja 25.13
łazienka 2.52
sypialnia 14.34
sypialnia 11.78
łazienka 3.15
łazienka 2.93
sypialnia 7.59
sypialnia 25.32
pokój 6.16
łazienka 4.29
pomieszczenie gospodarcze 1.96

Informacje

Wysokość budynku:	8,80 m	Typ zabudowy:	z poddaszem
Liczba pokoi:	7	Pow. całkowita:	416,99 m2
Pow. dachu:	324,00 m2	Pow. zabudowy:	180,30 m2
Szerokość budynku:	12,27 m	Pow. użytkowa:	245,64 m2
Długość budynku:	12,27 m	Kubatura:	1385,93 m3
		Kąt nachylenia dachu:	40,00°
		Min. szerokość działki:	27,03 m
		Min. długość działki:	21,27 m

Cena projektu na dzień 10.03.2021: **5 950,00 zł**



Pokaż projekt w internecie

MT Jutrzenka CE - Dom mieszkalny jednorodzinny, parterowy z poddaszem użytkowym i pokojami gościnnymi do wynajęcia np.z przeznaczeniem pod agroturystykę.Na parterze zaprojektowano pomieszczenia rekreacyjne, zaś na poddaszu zlokalizowano pokoje mieszkalne..