



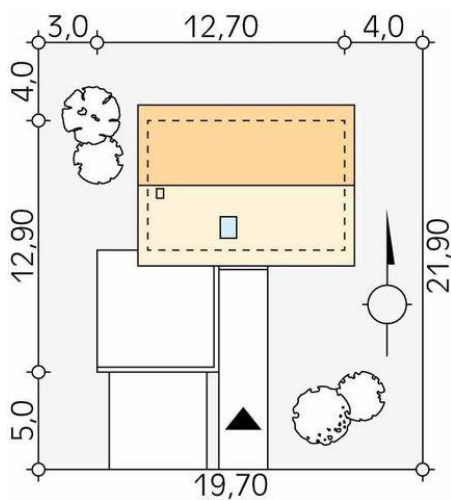
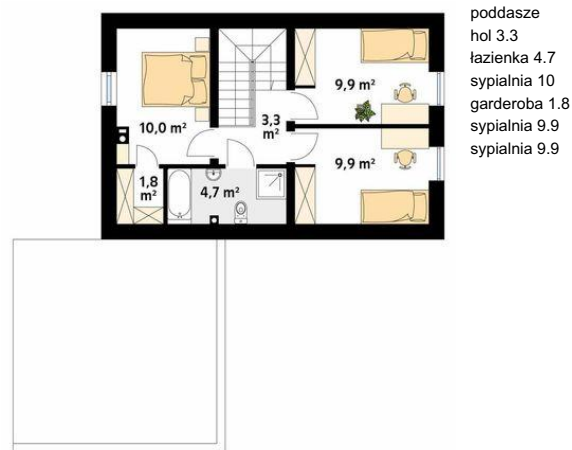
Projekt **MT Neo CE (DOM ST7-63)**



Parter



Poddasze



Informacje

Wysokość budynku:	8,50 m	Typ zabudowy:	z poddaszem
Liczba pokoi:	5	Pow. całkowita:	171,90 m²
Pow. dachu:	142,00 m²	Pow. zabudowy:	106,20 m²
Szerokość budynku:	12,90 m	Pow. użytkowa:	90,00 m²
Długość budynku:	12,90 m	Kubatura:	231,38 m³
		Kąt nachylenia dachu:	45,00°
		Min. szerokość działki:	19,70 m
		Min. długość działki:	21,90 m

Cena projektu na dzień 10.03.2021: **3 850,00 zł**



Pokaż projekt w internecie

MT Neo CE - Budynek mieszkalny, jednorodzinny, parterowy z użytkowym poddaszem. Posiada układ pomieszczeń optymalny dla 4-osobowej rodziny, wzbogacony o dodatkowy pokój na parterze. Bryła budynku to archetyp domu jednorodzinnego, przykryty dwuspadowym dachem, a wykończony nowoczesnymi elewacjami.