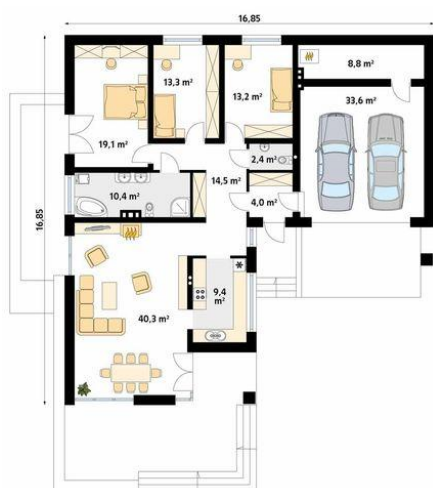




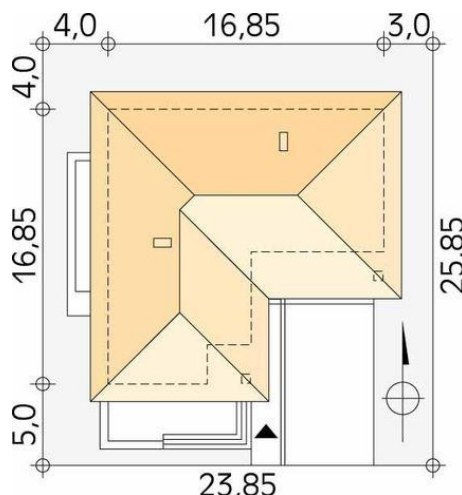
Projekt **MT Neptun 7** paliwo stałe CE (DOM MS1-43)



Parter



parter  
wiatrołap 4  
korytarz/komunikacja 14.5  
kuchnia 9.4  
salon/jadalnia 40.3  
łazienka 10.4  
sypialnia 19.1  
sypialnia 13.3  
sypialnia 13.2  
wc 2.4  
kotłownia 8.8  
garaż 33.6



**Informacje**

Wysokość budynku:	<b>6,68 m</b>	Typ zabudowy:	<b>parterowy</b>
Pow. dachu:	<b>343,00 m<sup>2</sup></b>	Pow. całkowita:	<b>211,80 m<sup>2</sup></b>
Szerokość budynku:	<b>16,85 m</b>	Pow. zabudowy:	<b>211,80 m<sup>2</sup></b>
Długość budynku:	<b>16,85 m</b>	Pow. użytkowa:	<b>135,40 m<sup>2</sup></b>
		Kubatura:	<b>858,00 m<sup>3</sup></b>
		Kąt nachylenia dachu:	<b>25,00°</b>
		Min. szerokość działki:	<b>23,85 m</b>
		Min. długość działki:	<b>25,85 m</b>

Cena projektu na dzień 10.03.2021: **4 450,00 zł**



**Pokaż projekt w internecie**

MT Neptun 7 paliwo stałe CE - Jednorodzinny dom parterowy, niepodpiwniczony, przeznaczony dla 4-osobowej rodziny. Dom posiada wejście od strony południowej oraz częściowo zadaszony, przestronny taras. Wyraźny podział na część dzienną i nocną.