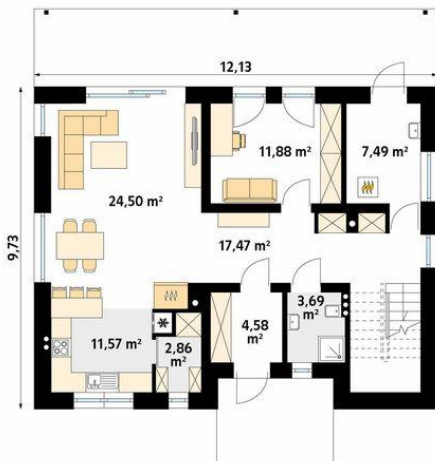




Projekt **MT Promyk paliwo stałe CE (DOM MS6-33)**



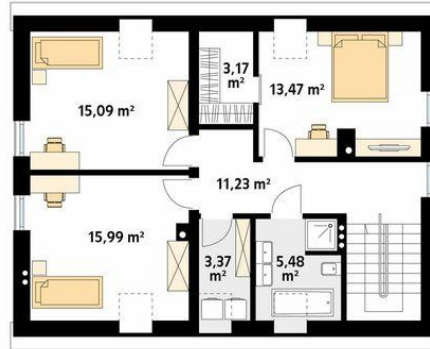
Parter



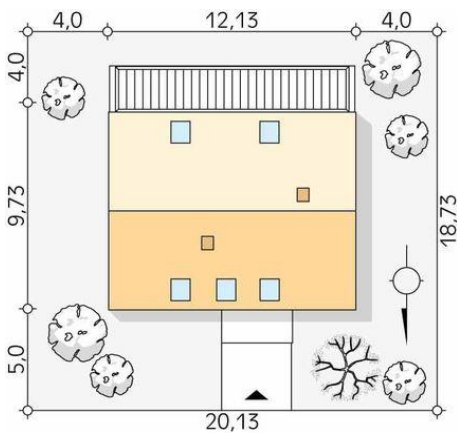
parter  
wiatrołap 4.58  
korytarz/komunikacja 17.47  
spizarnia 2.86  
kuchnia 11.57  
salon/jadalnia 24.5  
pokój 11.88  
kotłownia 7.49  
łazienka 3.69



Poddasze



poddasze  
korytarz/komunikacja 11.23  
łazienka 5.48  
pomieszczenie gospodarcze 3.37  
pokój 15.09  
garderoba 3.17  
sypialnia 13.47



**Informacje**

Pow. dachu:	<b>137,00 m<sup>2</sup></b>	Pow. całkowita:	<b>232,86 m<sup>2</sup></b>
Szerokość budynku:	<b>12,13 m</b>	Pow. zabudowy:	<b>118,03 m<sup>2</sup></b>
		Pow. użytkowa:	<b>151,84 m<sup>2</sup></b>
		Kubatura:	<b>416,94 m<sup>3</sup></b>
		Kąt nachylenia dachu:	<b>42,00°</b>
		Min. szerokość działki:	<b>20,13 m</b>
		Min. długość działki:	<b>18,73 m</b>
		Wysokość budynku:	<b>8,62 m</b>

Cena projektu na dzień 12.03.2021: **4 150,00 zł**



**Pokaż projekt w internecie**

MT Promyk paliwo stałe CE - Promyk to interesujący projekt domu o nowoczesnej formie i funkcjonalnym programie wewnętrznym. Współczesny wygląd budynku podkreślają zaprojektowane na elewacji ogrodowej przeszklenia, które wizualnie dodają lekkości i doskonale doświetlają wnętrze domu.