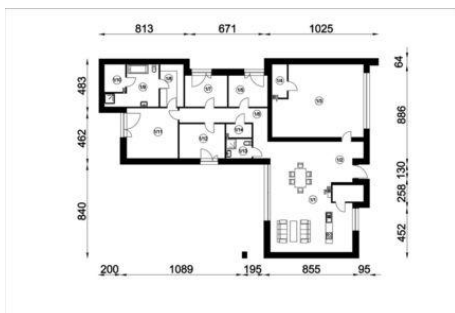




Projekt **NA A-40 CE (DOM NA1-54)**

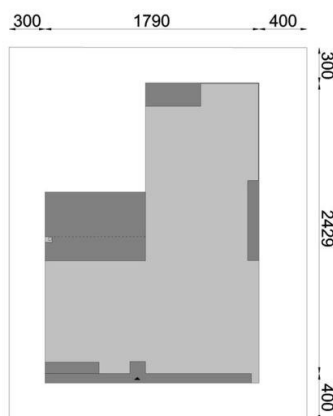


Parter



Powierzchnia parteru:

1. salon + kuchnia - 62,45m²
2. komunikacja - 8,45m²
3. garaż - 49,11m²
4. pom. techniczne - 4,05m²
5. pokój - 9,82m²
6. komunikacja - 14,85m²
7. pokój - 10,64m²
8. garderoba - 7,98m²
9. łazienka - 13,34m²
10. sauna - 4,66m²
11. pokój - 20,70m²
12. pokój - 12,57m²
13. łazienka - 4,00m²
14. pralnia - 2,81m²
15. schowek - 4,20m²



Informacje

Liczba pokoi:	5	Typ zabudowy:	parterowy
		Pow. zabudowy:	290,90 m²
		Pow. użytkowa:	215,76 m²
		Kubatura:	1614,33 m³
		Kąt nachylenia dachu:	20,00°
		Min. szerokość działki:	31,29 m
		Min. długość działki:	24,94 m
		Wysokość budynku:	5,04 m

Cena projektu na dzień 12.03.2021: **4 150,00 zł**



Pokaż projekt w internecie

NA A-40 CE - Projekt NA A-40 CE jest to projekt rodzinnego domu średniej wielkości. Bryła budynku jest bardzo nowoczesna, nawiązująca do najnowszych trendów w architekturze. Dach stromy. Elewacja budynku jest kombinacją ścian tynkowanych w kolorze białym i płyt włókno - cementowych oraz szarego tynku.