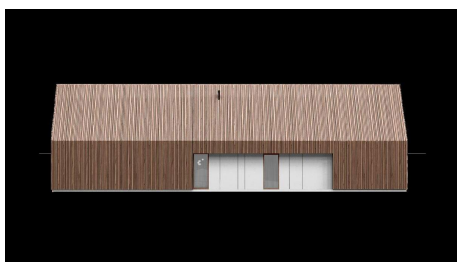
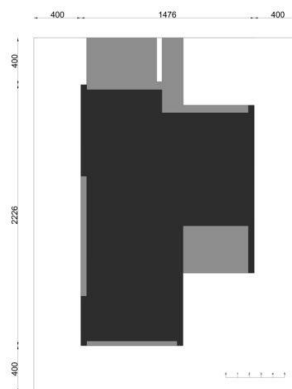




Projekt **NA A-50 CE (DOM NA1-68)**



- 1/1 przedsionek: 6,93m<sup>2</sup>
- 1/2 kuchnia: 15,36m<sup>2</sup>
- 1/3 salon+ jadalnia: 45,22m<sup>2</sup>
- 1/4 WC: 6,00m<sup>2</sup>
- 1/5 pom. techniczne : 10,83m<sup>2</sup>
- 1/6 pokÅłj: 10,12m<sup>2</sup>
- 1/7 pokÅłj: 10,72m<sup>2</sup>
- 1/8 łazienka: 10,25m<sup>2</sup>
- 1/9 pokÅłj: 14,09m<sup>2</sup>
- 1/10 garderoba: 5,79m<sup>2</sup>
- 1/11 pokÅłj: 9,84m<sup>2</sup>
- 1/12 komunikacja: 15,45m<sup>2</sup>
- 1/13 garaż: 39,00m<sup>2</sup>



**Informacje**

Typ zabudowy:	<b>parterowy</b>
Pow. zabudowy:	<b>245,00 m<sup>2</sup></b>
Pow. użytkowa:	<b>149,77 m<sup>2</sup></b>
Kubatura:	<b>1394,21 m<sup>3</sup></b>
Kąt nachylenia dachu:	<b>40,00°</b>
Wysokość budynku:	<b>6,90 m</b>

Cena projektu na dzień 19.10.2021: **5 320,00 zł**



**Pokaż projekt w internecie**

NA A-50 CE - Dom A-50 to projekt rodzinnego domu o dość dużej powierzchni. Jest to propozycja nowoczesnego budynku z funkcjonalnie zaprojektowanym wnętrzem. Nowoczesna elewacja nadaje niepowtarzalny charakter.