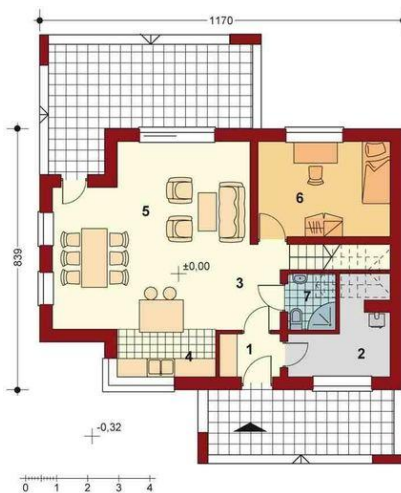




Projekt **OP Lars CE (DOM OS1-37)**



Parter



Powierzchnia parteru:

1. wiatrołap - 2,7m², Å
2. hall - 4,0m², Å
3. kuchnia - 8,0m², Å
4. salon i jadalnia - 32,1m², Å
5. pokój - 13,4m², Å
6. łazienka - 2,8m², Å
7. kotłownia i pom. gosp. - 6,9m², Å

Poddasze



Powierzchnia poddasza:

1. komunikacja - 3,5m², Å
2. łazienka - 7,6m², Å
3. garderoba - 6,1m², Å
4. sypialnia - 19,2m², Å
5. sypialnia - 11,3m², Å



Informacje

Szerokość budynku:	11,70 m	Typ zabudowy:	z poddaszem
Długość budynku:	8,39 m	Pow. zabudowy:	92,00 m²
		Pow. użytkowa:	117,60 m²
		Kubatura:	595,00 m³
		Min. szerokość działki:	18,70 m
		Min. długość działki:	16,39 m
		Wysokość budynku:	8,95 m
		Wysokość parteru:	3,03 m

Cena projektu na dzień 12.03.2021: **3 444,00 zł**



Pokaż projekt w internecie

OP Lars CE - OP Lars CE bardzo wygodny, funkcjonalny parterowy dom z użytkowym poddaszem, przeznaczony dla rodziny o schemacie 2+ 1 lub 2+2..