



Projekt **PJK Ka20 CE (DOM GW1-17)**

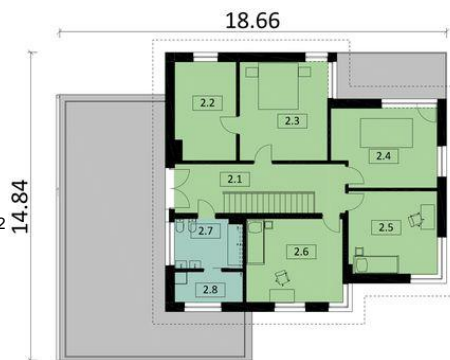


Parter



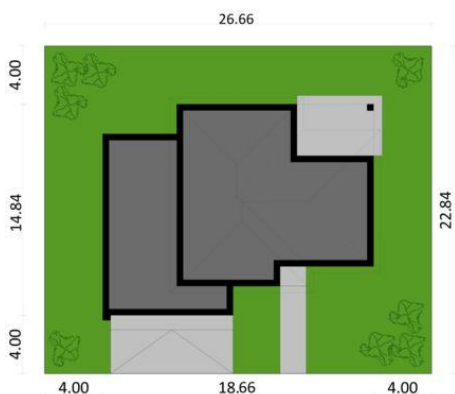
Rzut parteru

- 1Å Å wiatrołapÅ Å 4,76 m2
- 2Å Å gabinetÅ Å 12,15 m2
- 3Å Å kuchniaÅ Å 12,63 m2
- 4Å Å jadalniaÅ Å 16,29 m2
- 5Å Å salonÅ Å 55,18 m2
- 6Å Å komunikacjaÅ Å 5,52 m2
- 7Å Å łazienkaÅ Å 5,77 m2
- 8Å Å pom. gospodarczeÅ Å 11,00 m2
- 9Å Å garażÅ Å 54,66 m2



Rzut piętra

- 1Å Å korytarzÅ Å 4,76 m2
- 2Å Å garderobaÅ Å 14,10 m2
- 3Å Å sypialniaÅ Å 20,51 m2
- 4Å Å pokójÅ Å 18,85 m2
- 5Å Å sypialniaÅ Å 17,26 m2
- 6Å Å sypialniaÅ Å 18,99 m2
- 7Å Å łazienkaÅ Å 8,07 m2
- 8Å Å pralniaÅ Å 4,98 m2



Informacje

| | | | |
|--------------------|------------------|-------------------------|------------------|
| Pow. dachu: | 176,20 m2 | Typ zabudowy: | piętrowy |
| Szerokość budynku: | 18,66 m | Pow. całkowita: | 365,07 m2 |
| Długość budynku: | 18,84 m | Pow. zabudowy: | 216,36 m2 |
| | | Pow. użytkowa: | 230,34 m2 |
| | | Kąt nachylenia dachu: | 3,00° |
| | | Min. szerokość działki: | 26,66 m |
| | | Min. długość działki: | 22,84 m |
| | | Wysokość budynku: | 6,92 m |

Cena projektu na dzień 12.03.2021: **6 299,00 zł**



Pokaż projekt w internecie

PJK Ka20 CE - Ka20 przestronny, nowoczesny projekt domu piętrowego. Na parterze zaprojektowano salon o powierzchni ok. 55 m2 z wyjściem na zadaszonego taras. Tuż przy wiatrołapie zlokalizowano dodatkowy pokój, który może pełnić funkcję gabinetu lub pokoju dla gości.