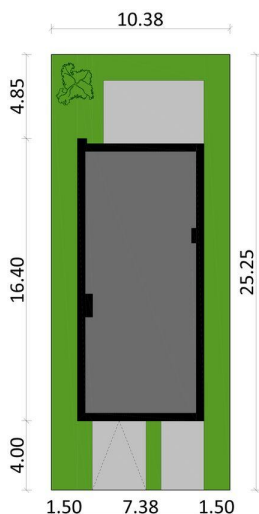
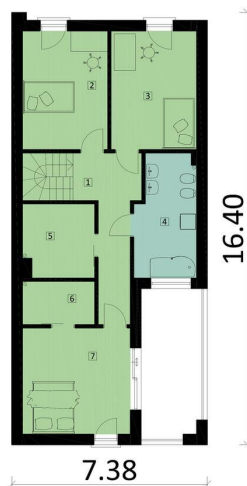




Projekt **PJK Ka36 CE (DOM GW1-44)**



**Informacje**

Liczba pokoi:	<b>4</b>	Typ zabudowy:	<b>piętrowy</b>
Pow. dachu:	<b>96,67 m<sup>2</sup></b>	Pow. całkowita:	<b>151,26 m<sup>2</sup></b>
		Pow. zabudowy:	<b>104,63 m<sup>2</sup></b>
		Pow. użytkowa:	<b>124,28 m<sup>2</sup></b>
		Kubatura:	<b>685,50 m<sup>3</sup></b>
		Kąt nachylenia dachu:	<b>3,00°</b>
		Wysokość budynku:	<b>7,27 m</b>
		Wysokość parteru:	<b>2,85 m</b>

Cena projektu na dzień 12.03.2021: **3 899,00 zł**



**Pokaż projekt w internecie**

PJK Ka36 CE - PJK Ka36 CE to gotowy projekt domu nowoczesnego o powierzchni użytkowej blisko 125 m<sup>2</sup>. Wykonanie w technologii murowanej gwarantuje trwałość i stabilność konstrukcji na wiele lat. Jego wyjątkowy charakter został podkreślony tynkiem cienkowarstwowym, okładziną kamienną oraz stalowymi detalami.