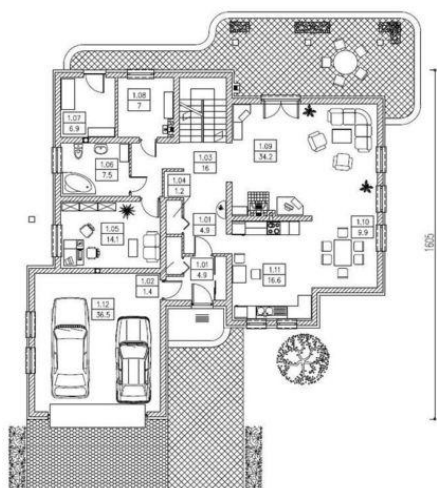




Projekt **PK GAN CE (DOM KA1-13)**



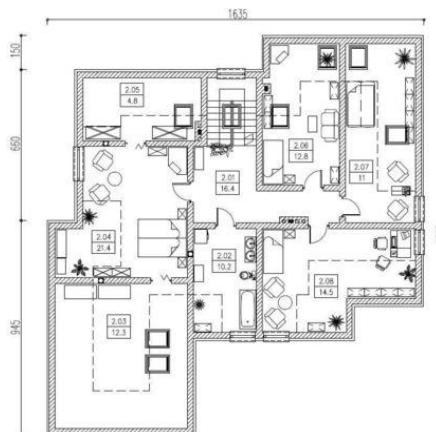
Parter



- RZUT PARTERU:**
- 1.01 Wiatrołap 4,9m²
 - 1.02 Garderoba 1,4m²
 - 1.03 Hall 16m²
 - 1.04 Spiżarnia 1,2m²
 - 1.05 Gabinet 14,1m²
 - 1.06 Łazienka 7,5m²
 - 1.07 Pomieszczenie gospodarcze 6,9m²
 - 1.08 Kotłownia 7m²
 - 1.09 Pokój dzienny 34,2m²
 - 1.10 Jadalnia 9,9m²
 - 1.11 Kuchnia 16,6m²
 - 1.12 Garaż 36,5m²



Poddasze



- RZUT PODDASZA:**
- 2.01 Hall 16,4m²
 - 2.02 Łazienka 10,2m²
 - 2.03 Strych 12,3m²
 - 2.04 Sypialnia 21,2m²
 - 2.05 Garderoba 4,8m²
 - 2.06 Pokój 12,8m²
 - 2.07 Pokój 11m²
 - 2.08 Pokój 14,5m²



Informacje

Typ zabudowy:	z poddaszem
Pow. całkowita:	318,60 m²
Pow. zabudowy:	215,60 m²
Pow. użytkowa:	259,40 m²
Kubatura:	860,00 m³
Kąt nachylenia dachu:	35,00°
Liczba pokoi:	6

Cena projektu na dzień 11.03.2021: **3 690,00 zł**



Pokaż projekt w internecie

PK GAN CE - Budynek wolnostojący z garażem dwusamochodowym o charakterze rezydencjonalnym. Może zaspokoić potrzeby mieszkaniowe rodziny cztero lub pięciosobowej. Dom jest dwukondygnacyjny (niepodpiwniczony). Ściany zewnętrzne zaprezentowano w technologii tradycyjnej - dwuwarstwowej (U₀=0,29). Krycie dachu - dachówka.