



Projekt **PT AVALON szkielet drewniany, dom mieszkalny jednorodzinny z poddaszem użytkowym CE (DOM PD11-45)**

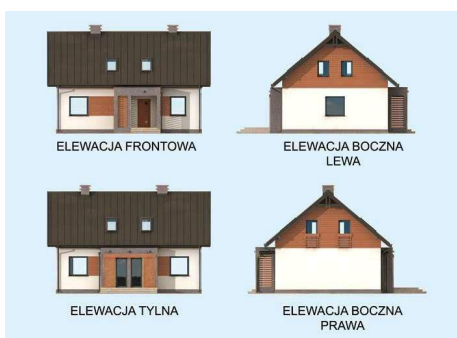


- Rzut przyziemia
1. Wiatrołap 4.6m²
 2. Komunikacja 9.4m²
 3. Kuchnia 11.08m²
 4. Salon 29.35m²
 5. Pokój 10.78m²
 6. Kołownia 3.41m²
 7. Łazienka 6.34m²

Poddasze



- Rzut poddasza
1. Komunikacja 8.4m²
 2. Łazienka 8.16m²
 3. Pokój 11.39m²
 4. Pokój 15.18m²
 5. Pokój 13.4m²



Informacje

Wysokość budynku:	8,04 m	Typ zabudowy:	z poddaszem
Liczba pokoi:	12	Pow. całkowita:	217,96 m²
Szerokość budynku:	9,00 m	Pow. zabudowy:	108,98 m²
Długość budynku:	11,16 m	Pow. użytkowa:	131,49 m²
		Kubatura:	645,00 m³
		Kąt nachylenia dachu:	40,00°
		Min. szerokość działki:	17,00 m
		Min. długość działki:	19,16 m

Cena projektu na dzień 04.05.2021: **3 200,00 zł**



Pokaż projekt w internecie

PT AVALON szkielet drewniany, dom mieszkalny jednorodzinny z poddaszem użytkowym CE - .