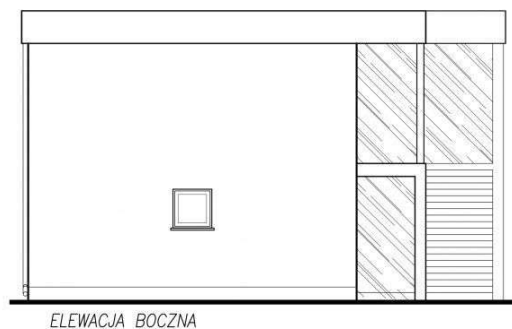




Projekt **PT BSC5 budynek socjalny CE (BUDYNEK PD10-98)**



- Rzut przyziemia
- 1A. Wiatrołap 5.04m²
 - 1B. Łazienka 4.82m²
 - 1C. Kuchnia 3.48m²
 - 1D. Pokój 2-os. 15.68m²
 - 2A. Wiatrołap 3.57m²
 - 2B. Kuchnia 3.41m²
 - 2C. Łazienka 3.23m²
 - 2D. Pokój 3-os. 15.68m²
 - 3A. Wiatrołap 2.88m²
 - 3B. Kuchnia 5.31m²
 - 3C. Pokój 3-os. 17.22m²
 - 3D. Pokój 2-os. 11.93m²
 - 3E. Łazienka 2.73m²
 - 4. Komunikacja 58.73m²

Poddasze



- Rzut poddasza
- 1A Wiatrołap 2.98m²
 - 1B Łazienka 3.69m²
 - 1C Kuchnia 4.52m²
 - 1D Pokój 3-os. 18.27m²
 - 2A Wiatrołap 3.57m²
 - 2B. Kuchnia 3.41m²
 - 2C. Łazienka 3.23m²
 - 2D. Pokój 3-os. 17.85m²
 - 3A. Wiatrołap 2.88m²
 - 3B. Kuchnia 5.31m²
 - 3C. Pokój 3-os. 17.22m²
 - 3D. Pokój 2-os. 11.93m²
 - 3E. Łazienka 2.73m²
 - 4. Komunikacja 79.08m²

Informacje

Szerokość budynku:	11,00 m	Pow. całkowita:	516,37 m²
Długość budynku:	32,98 m	Pow. zabudowy:	250,65 m²
		Pow. użytkowa:	379,44 m²
		Kubatura:	1632,00 m³
		Kąt nachylenia dachu:	3,00°
		Min. szerokość działki:	40,00 m
		Min. długość działki:	19,00 m
		Wysokość budynku:	6,81 m

Cena projektu na dzień 12.03.2021: **11 900,00 zł**



Pokaż projekt w internecie