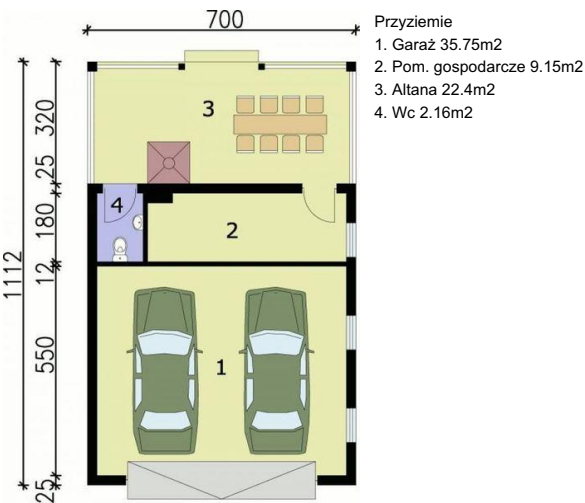
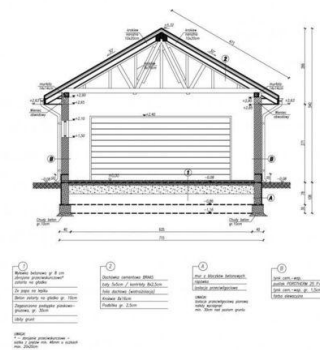




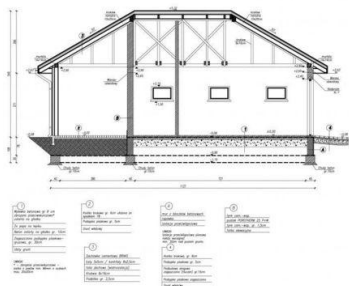
Projekt **PT Budynek gospodarczy G60 dwustanowiskowy z pomieszczeniem gospodarczym CE (DOM PD6-05)**



Przekroj A-A



Przekroj B-B



Informacje

Pow. dachu:	117,00 m²	Pow. zabudowy:	77,84 m²
		Pow. użytkowa:	69,46 m²
		Kubatura:	331,40 m³
		Kąt nachylenia dachu:	30,00°
		Min. szerokość działki:	18,12 m
		Min. długość działki:	14,00 m
		Wysokość budynku:	5,40 m
		Liczba pokoi:	2

Cena projektu na dzień 12.03.2021: **890,00 zł**



Pokaż projekt w internecie

PT Budynek gospodarczy G60 dwustanowiskowy z pomieszczeniem gospodarczym CE - Budynek gospodarczy, wolnostojący. Projekt składa się z części architektonicznej, konstrukcyjnej i wewnętrznej instalacji elektrycznej. W projekcie załączone są podstawowe zestawienie stali, drewna i stolarki okienno-drzwiowej.