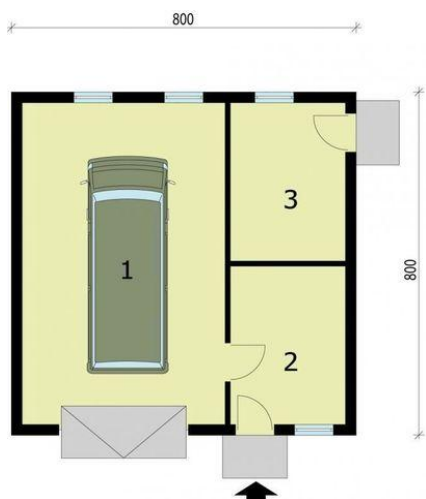
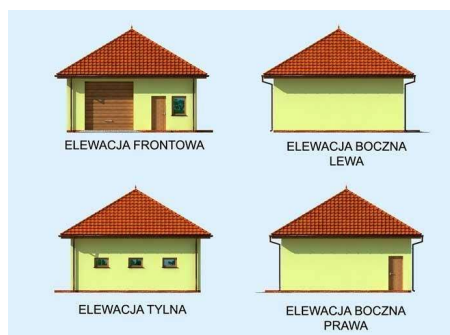




Projekt **PT Budynek gospodarczy G208 CE (DOM PD7-56)**



- 1 Garaż 35.33m²
- 2. Pom. gospodarcze 9.85m²
- 3. Pom. gospodarcze 9.85m²



Informacje

Pow. zabudowy:	64,00 m²
Pow. użytkowa:	55,03 m²
Kubatura:	306,56 m³
Kąt nachylenia dachu:	30,00°
Min. szerokość działki:	16,00 m
Min. długość działki:	16,00 m
Wysokość budynku:	6,33 m
Pow. dachu:	98,00 m²

Cena projektu na dzień 12.03.2021: **790,00 zł**



Pokaż projekt w internecie

PT Budynek gospodarczy G208 CE - Budynek gospodarczy, wolnostojący. Projekt składa się z części architektonicznej, konstrukcyjnej i wewnętrznej instalacji elektrycznej. W projekcie załączone są podstawowe zestawienie stali, drewna i stolarki okiennie-drzwiowej.