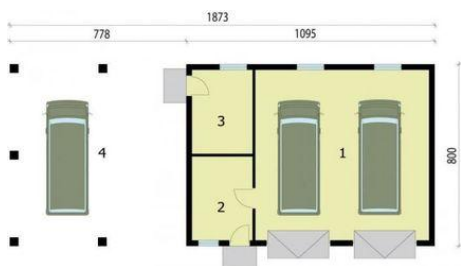
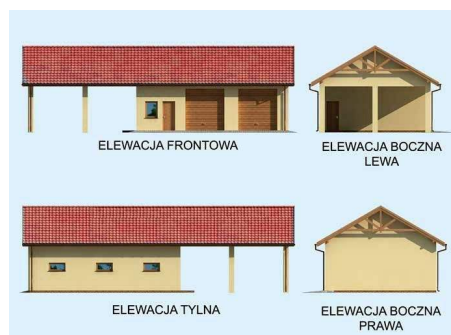




Projekt **PT Budynek gospodarczy G209 szkielet drewniany CE (DOM PD10-05)**



- Rzut przyziemia
1. Garaż 58.82m<sup>2</sup>
  2. Pom. gospodarcze 10.25m<sup>2</sup>
  3. Pom. gospodarcze 10.17m<sup>2</sup>
  4. Wiata 62m<sup>2</sup>



**Informacje**

Pow. zabudowy:	<b>87,60 m<sup>2</sup></b>
Pow. użytkowa:	<b>79,24 m<sup>2</sup></b>
Kubatura:	<b>767,00 m<sup>3</sup></b>
Kąt nachylenia dachu:	<b>30,00°</b>
Min. szerokość działki:	<b>16,00 m</b>
Min. długość działki:	<b>23,25 m</b>
Wysokość budynku:	<b>6,31 m</b>
Liczba pokoi:	<b>3</b>

Cena projektu na dzień 12.03.2021: **890,00 zł**



**Pokaż projekt w internecie**

PT Budynek gospodarczy G209 szkielet drewniany CE - Budynek gospodarczy, wolnostojący. Projekt składa się z części architektonicznej, konstrukcyjnej i wewnętrznej instalacji elektrycznej. W projekcie załączone są podstawowe zestawienie stali, drewna i stolarki okienno-drzwiowej.