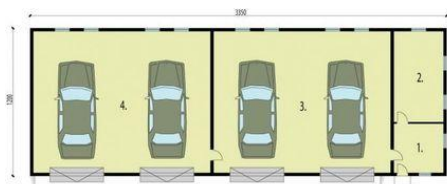
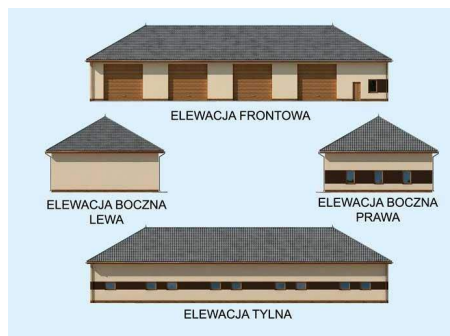




Projekt **PT Budynek gospodarczy G223 czterostanowiskowy z pomieszczeniami gospodarczymi CE (DOM PD7-71)**



- Rzut przyziemia
1. Pom. gospodarcze 16m<sup>2</sup>
  2. Pom. gospodarcze 29.52m<sup>2</sup>
  3. Garaż 160.43m<sup>2</sup>
  4. Garaż 163.88m<sup>2</sup>



### Informacje

Pow. dachu:	<b>529,00 m<sup>2</sup></b>	Pow. zabudowy:	<b>402,00 m<sup>2</sup></b>
		Pow. użytkowa:	<b>369,83 m<sup>2</sup></b>
		Kubatura:	<b>2505,00 m<sup>3</sup></b>
		Kąt nachylenia dachu:	<b>30,00°</b>
		Min. szerokość działki:	<b>20,00 m</b>
		Min. długość działki:	<b>40,50 m</b>
		Wysokość budynku:	<b>8,53 m</b>
		Liczba pokoi:	<b>4</b>

Cena projektu na dzień 12.03.2021: **2 390,00 zł**



**Pokaż projekt w internecie**

PT Budynek gospodarczy G223 czterostanowiskowy z pomieszczeniami gospodarczymi CE - Budynek gospodarczy, wolnostojący. Projekt składa się z części architektonicznej, konstrukcyjnej i wewnętrznej instalacji elektrycznej. W projekcie załączone są podstawowe zestawienie stali, drewna i stolarki okiennieo-drzwiowej.