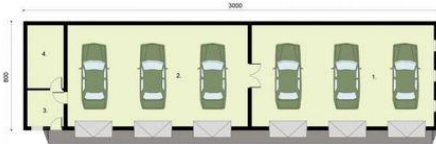
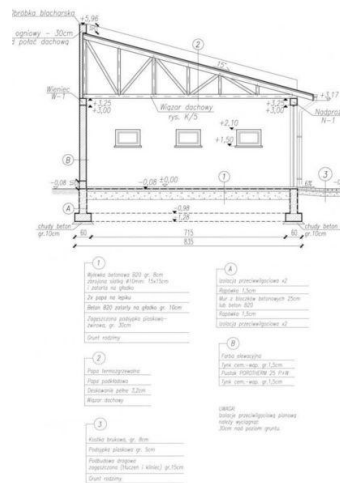




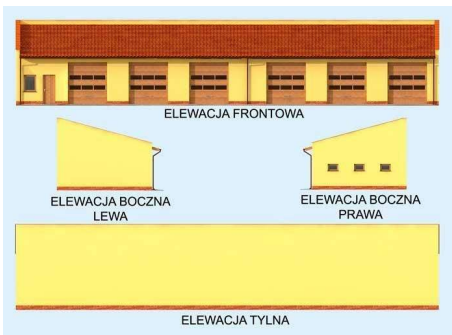
Projekt **PT Budynek gospodarczy G271 sześciostanowiskowy z pomieszczeniami gospodarczymi CE (DOM PD8-31)**



- Rzut przyziemia**
1. Garaż 99.3m<sup>2</sup>
  2. Garaż 98.18m<sup>2</sup>
  3. Pomieszczenie Gosp. 7.21m<sup>2</sup>
  4. Pomieszczenie Gosp. 12.5m<sup>2</sup>



Przekrój A-A



**Informacje**

Pow. dachu:	<b>256,00 m<sup>2</sup></b>	Pow. zabudowy:	<b>240,00 m<sup>2</sup></b>
		Pow. użytkowa:	<b>217,19 m<sup>2</sup></b>
		Kubatura:	<b>1125,00 m<sup>3</sup></b>
		Kąt nachylenia dachu:	<b>15,00°</b>
		Min. szerokość działki:	<b>15,00 m</b>
		Min. długość działki:	<b>37,00 m</b>
		Wysokość budynku:	<b>6,04 m</b>
		Liczba pokoi:	<b>4</b>

Cena projektu na dzień 12.03.2021: **1 990,00 zł**



**Pokaż projekt w internecie**

PT Budynek gospodarczy G271 sześciostanowiskowy z pomieszczeniami gospodarczymi CE - Budynek gospodarczy, wolnostojący. Projekt składa się z części architektonicznej, konstrukcyjnej i wewnętrznej instalacji elektrycznej. W projekcie załączone są podstawowe zestawienie stali, drewna i stolarki okienno-drzwiowej.