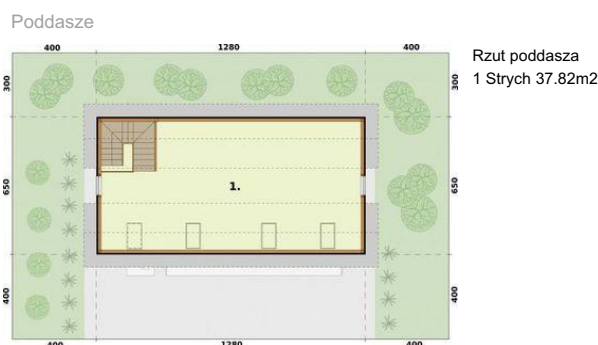




Projekt **PT Budynek gospodarczy G299 szkielet drewniany trzystanowiskowy z pomieszczeniem gospodarczym i poddaszem CE (DOM PD21-06)**



Rzut przyziemia
1 Pomieszczenie gospodarcze 15.04m²
2 Garaż 58.13m²



Poddasze
Rzut poddasze
1 Strych 37.82m²



Informacje

Pow. dachu:	124,50 m²	Pow. zabudowy:	83,20 m²
		Pow. użytkowa:	110,99 m²
		Kubatura:	435,84 m³
		Kąt nachylenia dachu:	30,00°
		Min. szerokość działki:	14,50 m
		Min. długość działki:	20,80 m
		Wysokość budynku:	6,18 m
		Liczba pokoi:	3

Cena projektu na dzień 12.03.2021: **1 390,00 zł**



Pokaż projekt w internecie

PT Budynek gospodarczy G299 szkielet drewniany trzystanowiskowy z pomieszczeniem gospodarczym i poddaszem CE - Budynek gospodarczy, wolnostojący. Projekt składa się z części architektonicznej, konstrukcyjnej i wewnętrznej instalacji elektrycznej.