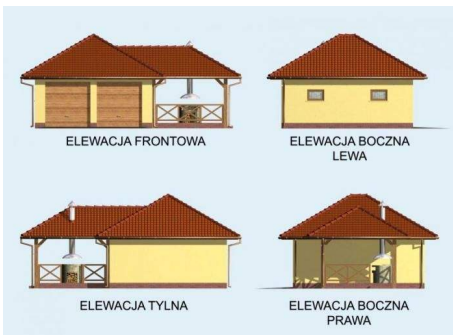
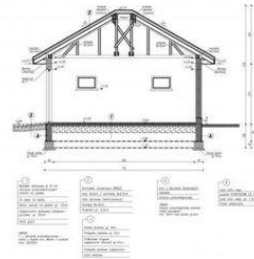




Projekt **PT Budynek gospodarczy G63 dwustanowiskowy CE (DOM PD6-08)**



Informacje

Pow. dachu:	98,00 m²	Pow. zabudowy:	55,26 m²
		Pow. użytkowa:	47,10 m²
		Kubatura:	200,50 m³
		Kąt nachylenia dachu:	30,00°
		Min. szerokość działki:	15,00 m
		Min. długość działki:	14,25 m
		Wysokość budynku:	5,18 m
		Liczba pokoi:	1

Cena projektu na dzień 12.03.2021: **790,00 zł**



Pokaż projekt w internecie

PT Budynek gospodarczy G63 dwustanowiskowy CE - Budynek gospodarczy, wolnostojący. Projekt składa się z części architektonicznej, konstrukcyjnej i wewnętrznej instalacji elektrycznej. W projekcie załączone są podstawowe zestawienie stali, drewna i stolarki okienno-drzwiowej.