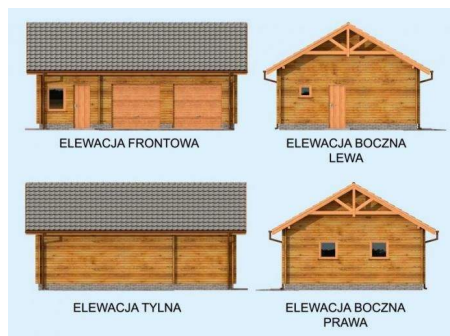
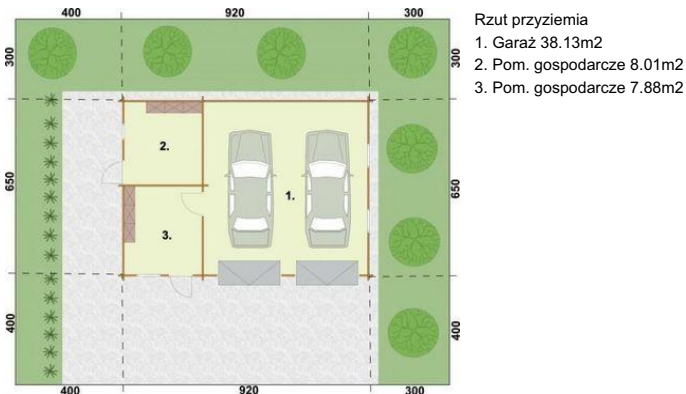




Projekt **PT Budynek gospodarczy G84 dwustanowiskowy z bali drewnianych CE (DOM PD9-23)**



Informacje

Pow. dachu:	91,50 m²	Pow. zabudowy:	59,80 m²
		Pow. użytkowa:	54,02 m²
		Kubatura:	249,00 m³
		Kąt nachylenia dachu:	30,00°
		Min. szerokość działki:	13,50 m
		Min. długość działki:	17,20 m
		Wysokość budynku:	5,11 m
		Liczba pokoi:	3

Cena projektu na dzień 12.03.2021: **790,00 zł**



Pokaż projekt w internecie

PT Budynek gospodarczy G84 dwustanowiskowy z bali drewnianych CE - Budynek gospodarczy, wolnostojący. Projekt składa się z części architektonicznej, konstrukcyjnej i wewnętrznej instalacji elektrycznej. W projekcie załączone są podstawowe zestawienie stali, drewna i stolarki okienno-drzwiowej.