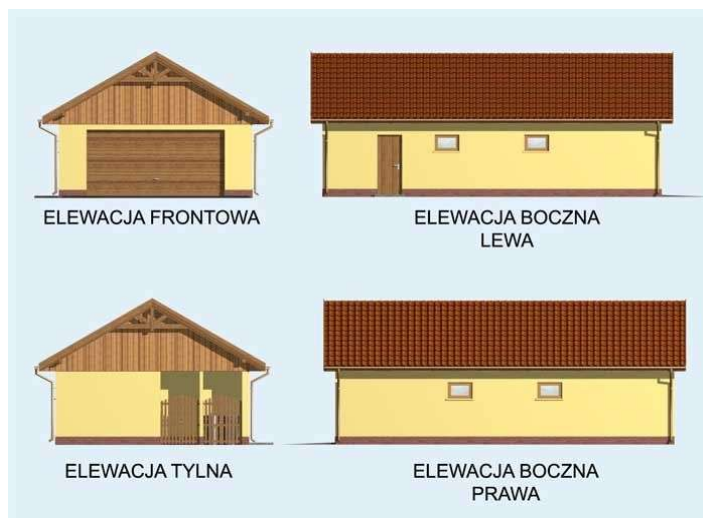


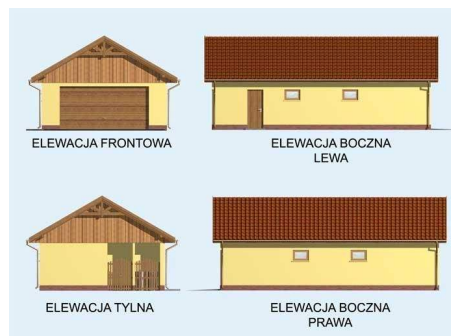
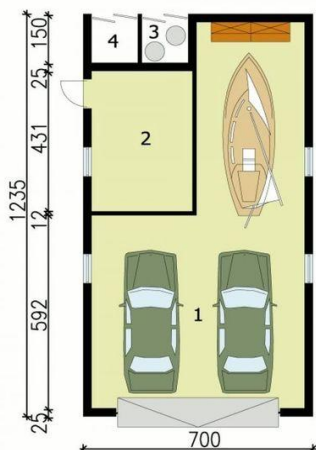


Projekt **PT G123 garaż dwustanowiskowy z pomieszczeniem gospodarczym CE (GARAŻ PT6-69)**



Przyziemie

1. Garaż 58.05m<sup>2</sup>
2. Pom. gospodarcze 13.27m<sup>2</sup>
3. Skład na odpady 2.12m<sup>2</sup>
4. Skład na drewno 2.13m<sup>2</sup>



**Informacje**

Wysokość budynku:	<b>5,38 m</b>	Typ zabudowy:	<b>garaż</b>
Liczba pokoi:	<b>2</b>	Pow. całkowita:	<b>86,45 m<sup>2</sup></b>
Pow. dachu:	<b>133,00 m<sup>2</sup></b>	Pow. zabudowy:	<b>86,45 m<sup>2</sup></b>
Szerokość budynku:	<b>12,35 m</b>	Pow. użytkowa:	<b>75,57 m<sup>2</sup></b>
Długość budynku:	<b>7,00 m</b>	Kubatura:	<b>377,00 m<sup>3</sup></b>
		Kąt nachylenia dachu:	<b>30,00°</b>
		Min. szerokość działki:	<b>20,35 m</b>
		Min. długość działki:	<b>15,00 m</b>

Cena projektu na dzień 11.10.2021: **890,00 zł**



**Pokaż projekt w internecie**

PT G123 garaż dwustanowiskowy z pomieszczeniem gospodarczym CE - Projekt garażu trzystanowiskowego z pom.gospodarczym składem na odpady i drewno. Projekt składa się z czterech egzemplarzy a w tym części architektonicznej, konstrukcyjnej i instalacji wewnętrznej elektrycznej.