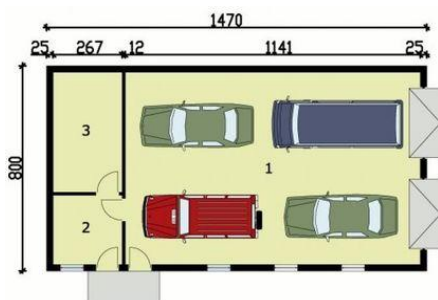
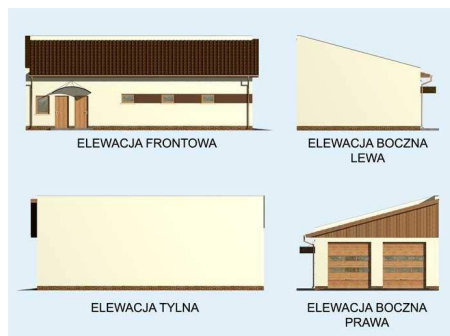




Projekt **PT G161 garaż czterostanowiskowy CE (GARAŻ PT10-02)**



- Przyziemie
1. Garaż 85.58m<sup>2</sup>
  2. Pom. gospodarcze 7.21m<sup>2</sup>
  3. Pom. gospodarcze 12.5m<sup>2</sup>



### Informacje

Wysokość budynku:	<b>6,15 m</b>	Typ zabudowy:	<b>garaż</b>
Liczba pokoi:	<b>3</b>	Pow. całkowita:	<b>117,60 m<sup>2</sup></b>
Pow. dachu:	<b>130,00 m<sup>2</sup></b>	Pow. zabudowy:	<b>117,60 m<sup>2</sup></b>
Szerokość budynku:	<b>8,00 m</b>	Pow. użytkowa:	<b>105,29 m<sup>2</sup></b>
Długość budynku:	<b>14,70 m</b>	Kubatura:	<b>570,00 m<sup>3</sup></b>
		Kąt nachylenia dachu:	<b>15,00°</b>
		Min. szerokość działki:	<b>18,70 m</b>
		Min. długość działki:	<b>12,00 m</b>

Cena projektu na dzień 12.03.2021: **1 190,00 zł**



**Pokaż projekt w internecie**

PT G161 garaż czterostanowiskowy CE - Projekt garażu czterostanowiskowego z pom.gospodarczymi..