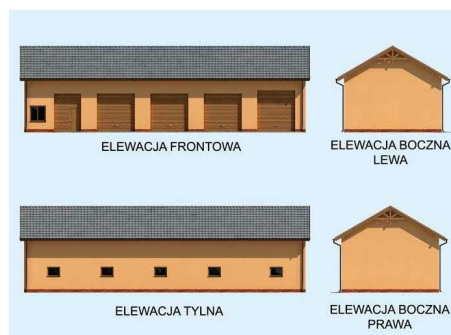
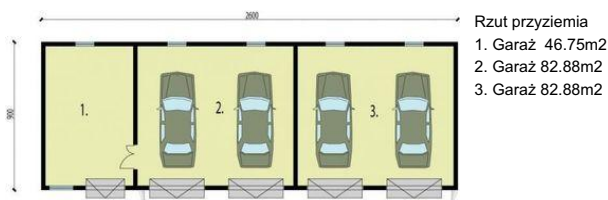




Projekt **PT G224 garaż pięciostanowiskowy CE (GARAŻ PT5-94)**



**Informacje**

Wysokość budynku:	<b>7,31 m</b>	Typ zabudowy:	<b>garaż</b>
Liczba pokoi:	<b>3</b>	Pow. całkowita:	<b>234,00 m<sup>2</sup></b>
Pow. dachu:	<b>316,00 m<sup>2</sup></b>	Pow. zabudowy:	<b>234,00 m<sup>2</sup></b>
Szerokość budynku:	<b>9,00 m</b>	Pow. użytkowa:	<b>212,51 m<sup>2</sup></b>
Długość budynku:	<b>26,00 m</b>	Kubatura:	<b>1407,00 m<sup>3</sup></b>
		Kąt nachylenia dachu:	<b>30,00°</b>
		Min. szerokość działki:	<b>17,00 m</b>
		Min. długość działki:	<b>32,00 m</b>

Cena projektu na dzień 12.03.2021: **1 990,00 zł**



**Pokaż projekt w internecie**

PT G224 garaż pięciostanowiskowy CE - Garaż pięciostanowiskowy. Jedna brama garażowa o wymiarach 3,5x3,8m, trzy bramy o wymiarach 3,5x3,5m oraz jedna brama o wymiarach 2,5x3,5m. Projekt garażu składa się z czterech egzemplarzy a w tym części architektonicznej, konstrukcyjnej i instalacji wewnętrznej elektrycznej.