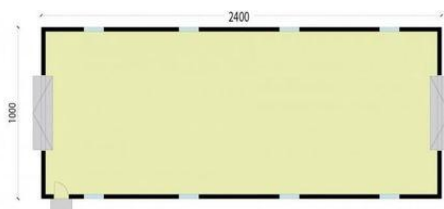
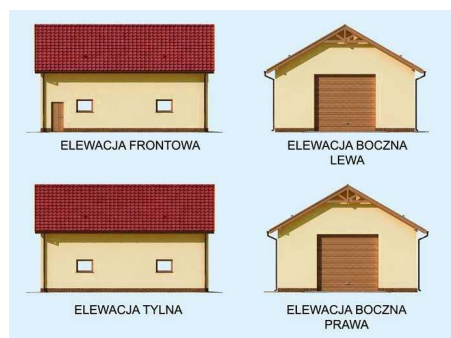




Projekt **PT G228C szkielet drewniany CE (GARAŻ PD9-93)**



Rzut przyziemia
1. Garaż 224.9m²



ELEWACJA FRONTOWA

ELEWACJA BOCZNA LEWA

ELEWACJA TYLNA

ELEWACJA BOCZNA PRAWA

Informacje

Wysokość budynku:	8,01 m	Typ zabudowy:	garaż
Liczba pokoi:	1	Pow. całkowita:	240,00 m²
Szerokość budynku:	24,00 m	Pow. zabudowy:	240,00 m²
Długość budynku:	10,00 m	Pow. użytkowa:	224,90 m²
		Kubatura:	1552,00 m³
		Kąt nachylenia dachu:	30,00°
		Min. szerokość działki:	32,00 m
		Min. długość działki:	18,00 m

Cena projektu na dzień 12.03.2021: **2 190,00 zł**



Pokaż projekt w internecie

PT G228C szkielet drewniany CE - Garaż wielostanowiskowy w technologii szkieletowej, wolnostojący, parterowy. Projekt posiada dwie bramy garażowe o wymiarach 4400x4100.Może pełnić funkcję gospodarczą i magazynową.