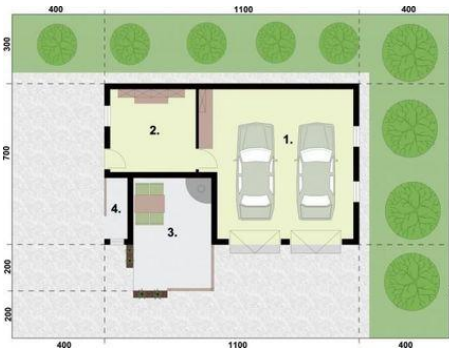
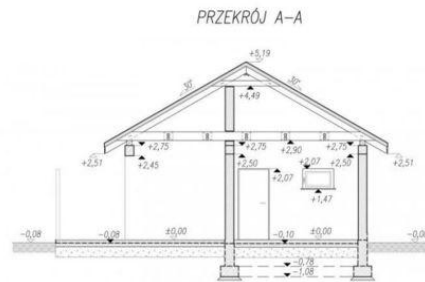




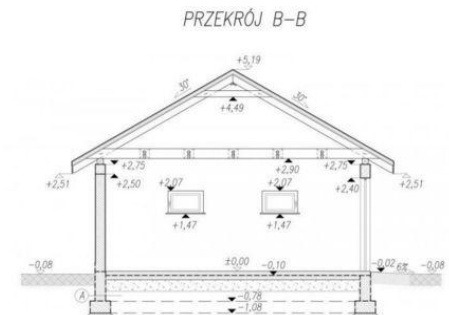
Projekt **PT G321 garaż dwustanowiskowy z pomieszczeniem gospodarczym i altaną CE (GARAŻ PD9-49)**



- Rzut przyziemia
1. Garaż 40.71m²
 2. Pom. gospodarcze 13.1m²
 3. Altana 16.26m²
 4. Skład na drewno 2.5m²



Przekrój A-A



Przekrój B-B

Informacje

Wysokość budynku:	5,27 m	Typ zabudowy:	garaż
Liczba pokoi:	4	Pow. całkowita:	77,25 m²
Pow. dachu:	113,63 m²	Pow. zabudowy:	77,25 m²
Szerokość budynku:	7,00 m	Pow. użytkowa:	66,04 m²
Długość budynku:	11,00 m	Kubatura:	268,75 m³
		Kąt nachylenia dachu:	30,00°
		Min. szerokość działki:	14,00 m
		Min. długość działki:	19,00 m

Cena projektu na dzień 12.03.2021:

890,00 zł



Pokaż projekt w internecie

PT G321 garaż dwustanowiskowy z pomieszczeniem gospodarczym i altaną CE - Garaż dwustanowiskowy z pomieszczeniem gospodarczym, altaną ogrodową z grillem i składem na drewno. Dwie bramy garażowe o wymiarach 2,35x2,4m.