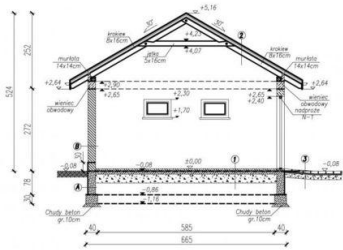


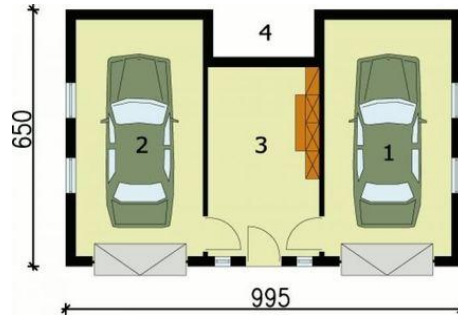


Projekt **PT G76 CE (GARAŻ PT10-40)**

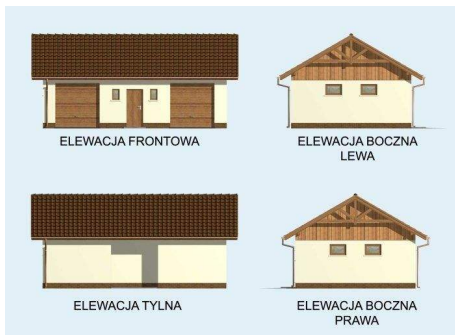


Przekroj A-A

1	2	3
Włazki betonowe gr. 8 cm stropień gipsowo-kartonowa ocieknięta na gładko	Zachłapy cementowa B20/B25 klatki balkon / schodkowy balkon	Kładzie brukowe gr. 8cm Podłoga posadzkowa gr. 5cm
Drzwi zewnętrzne Drzwi zewnętrzne na gładko gr. 15cm	Folia dachowa (wizualizacja) krawędzie dachowe	Podłoga obrotowa uszczelniona (krawędzie/dzięci) gr.15cm
Zapoczątkowana podłoga posadzkowa gruntowa gr. 50cm	Podłoga gr. 2,5cm	Podłoga posadzkowa zapoczątkowana gr.5cm Grunt właściwy
Uwaga: 1 = zgrubienie przekierunkowane - niekiedy z grzebieniem i oczkami max. 300mm	A	B
	Włazki betonowe gr. 8 cm stropień gipsowo-kartonowa ocieknięta na gładko	Włazki betonowe gr. 8 cm stropień gipsowo-kartonowa ocieknięta na gładko
	Uwaga: 2 = zgrubienie przekierunkowane - niekiedy z grzebieniem i oczkami max. 300mm	



- Przyziemie
1. Garaż 18.92m²
 2. Garaż 18.92m²
 3. Pom. gospodarcze 13.26m²
 4. Skład drewna 2.99m²



Informacje

Wysokość budynku:	5,18 m	Typ zabudowy:	garaż
Liczba pokoi:	3	Pow. całkowita:	72,24 m²
Pow. dachu:	99,15 m²	Pow. zabudowy:	61,61 m²
Szerokość budynku:	6,50 m	Pow. użytkowa:	54,09 m²
Długość budynku:	9,95 m	Kubatura:	274,11 m³
		Kąt nachylenia dachu:	30,00°
		Min. szerokość działki:	13,50 m
		Min. długość działki:	17,95 m

Cena projektu na dzień 12.03.2021: **790,00 zł**

Pokaż projekt w internecie

PT G76 CE - Garaż dwustanowiskowy z pomieszczeniem gospodarczym. Dwie bramy garażowe o wymiarach 2,4x2,4m. Projekt garażu składa się z czterech egzemplarzy a w tym części architektonicznej, konstrukcyjnej i instalacji wewnętrznej elektrycznej.