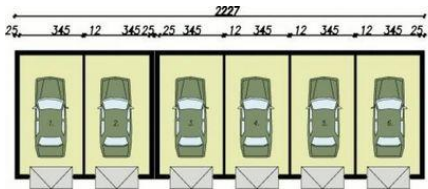
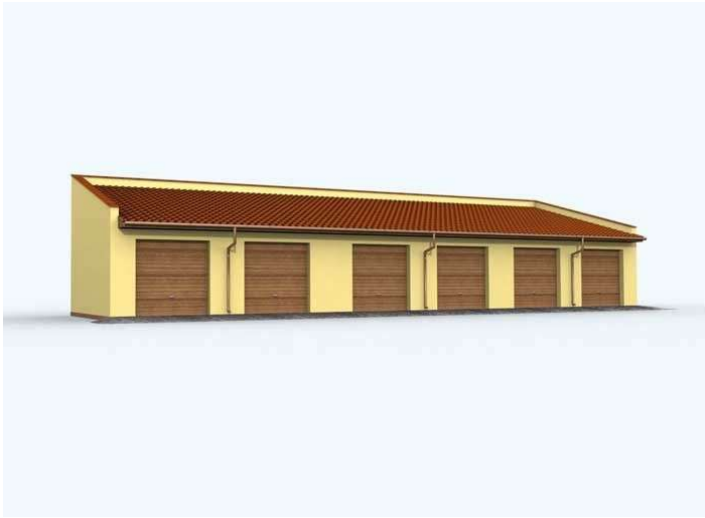


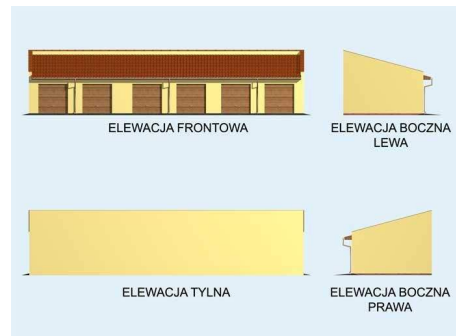


Projekt **PT G95 garaż sześciostanowiskowy CE (GARAŻ PT7-82)**



Przyziemie, dane dla jednego segmentu

1. Segment 22.43m<sup>2</sup>
2. Segment 22.43m<sup>2</sup>
3. Segment 22.43m<sup>2</sup>
4. Segment 22.43m<sup>2</sup>
5. Segment 22.43m<sup>2</sup>
6. Segment 22.43m<sup>2</sup>



**Informacje**

Wysokość budynku:	<b>5,49 m</b>	Typ zabudowy:	<b>garaż</b>
Liczba pokoi:	<b>6</b>	Pow. całkowita:	<b>155,61 m<sup>2</sup></b>
Pow. dachu:	<b>170,00 m<sup>2</sup></b>	Pow. zabudowy:	<b>155,61 m<sup>2</sup></b>
Szerokość budynku:	<b>7,00 m</b>	Pow. użytkowa:	<b>134,58 m<sup>2</sup></b>
Długość budynku:	<b>22,23 m</b>	Kubatura:	<b>670,00 m<sup>3</sup></b>
		Kąt nachylenia dachu:	<b>15,00°</b>
		Min. szerokość działki:	<b>15,00 m</b>
		Min. długość działki:	<b>30,23 m</b>

Cena projektu na dzień 12.03.2021: **1 390,00 zł**



**Pokaż projekt w internecie**

PT G95 garaż sześciostanowiskowy CE - Projekt garażu segmentowego sześciostanowiskowego.