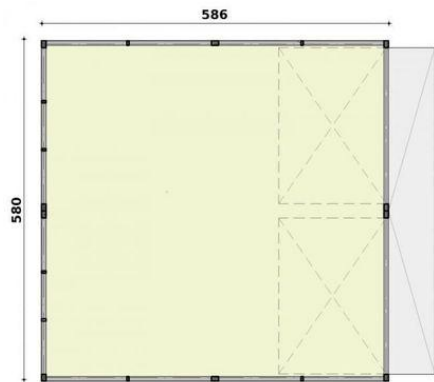
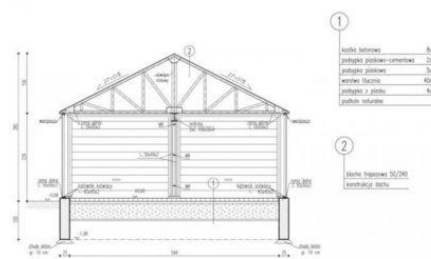




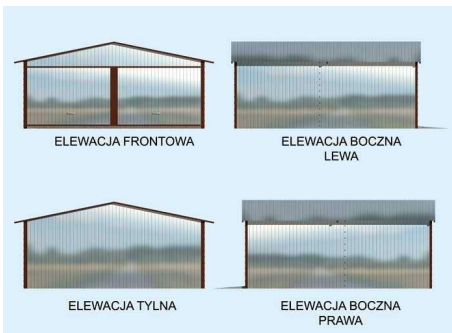
Projekt **PT GB5 garaż blaszany dwustanowiskowy CE (DOM PT1-87)**



Rzut przyziemia
1. Garaż 33.06m²



Przekrój A-A



Informacje

Pow. zabudowy:	34,00 m²
Pow. użytkowa:	33,06 m²
Kubatura:	103,00 m³
Kąt nachylenia dachu:	27,00°
Min. szerokość działki:	12,86 m
Min. długość działki:	11,80 m
Wysokość budynku:	3,85 m
Liczba pokoi:	1

Cena projektu na dzień 12.03.2021:

499,00 zł



Pokaż projekt w internecie

PT GB5 garaż blaszany dwustanowiskowy CE - Garaż dwustanowiskowy. Dwie bramy garażowe o wymiarach 2400x2125. Projekt garażu składa się z czterech egzemplarzy a w tym części architektonicznej, konstrukcyjnej i instalacji wewnętrznej elektrycznej.