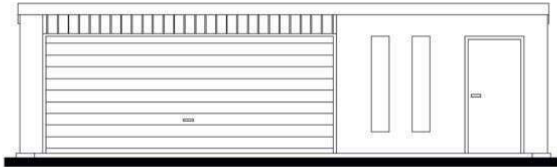




Projekt **PT GB61 garaż blaszany jednostanowiskowy z pomieszczeniem gospodarczym CE (DOM PD11-19)**



Informacje

| | |
|-------------------------|-----------------------------|
| Pow. zabudowy: | 65,11 m² |
| Pow. użytkowa: | 60,21 m² |
| Kubatura: | 168,00 m³ |
| Kąt nachylenia dachu: | 1,00° |
| Min. szerokość działki: | 13,86 m |
| Min. długość działki: | 15,00 m |
| Wysokość budynku: | 2,65 m |

Cena projektu na dzień 12.03.2021: **890,00 zł**



Pokaż projekt w internecie

PT GB61 garaż blaszany jednostanowiskowy z pomieszczeniem gospodarczym CE - Garaż jednostanowiskowy z pomieszczeniem gospodarczym. Brama garażowa o wymiarach 2,50 x 2,125m Projekt składa się z części architektonicznej, konstrukcyjnej i wewnętrznej instalacji elektrycznej.