



Projekt **PT LA PALMA 2 dom letniskowy CE (DOM PT7-15)**

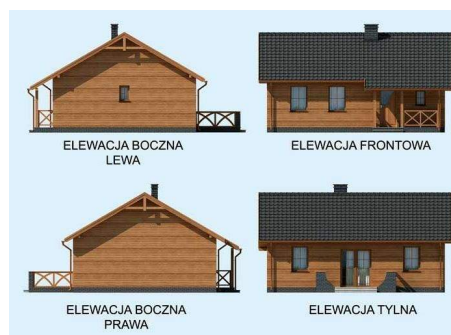


Parter



Rzut parteru

1. Wiatrołap 5.07m<sup>2</sup>
2. Komunikacja 2.23m<sup>2</sup>
3. Pokój 7.85m<sup>2</sup>
4. Sypialnia 9.61m<sup>2</sup>
5. Sypialnia 8.86m<sup>2</sup>
6. Pokój dzienny 17.1m<sup>2</sup>
7. Kuchnia 5.8m<sup>2</sup>
8. Łazienka 3.77m<sup>2</sup>
9. Taras 10.96m<sup>2</sup>



**Informacje**

Liczba pokoi:	<b>8</b>	Pow. całkowita:	<b>94,16 m<sup>2</sup></b>
Pow. dachu:	<b>114,60 m<sup>2</sup></b>	Pow. zabudowy:	<b>76,44 m<sup>2</sup></b>
Szerokość budynku:	<b>7,80 m</b>	Pow. użytkowa:	<b>60,29 m<sup>2</sup></b>
Długość budynku:	<b>9,80 m</b>	Kubatura:	<b>355,83 m<sup>3</sup></b>
		Kąt nachylenia dachu:	<b>30,00°</b>
		Min. szerokość działki:	<b>16,80 m</b>
		Min. długość działki:	<b>17,80 m</b>
		Wysokość budynku:	<b>5,78 m</b>

Cena projektu na dzień 12.03.2021: **2 300,00 zł**



**Pokaż projekt w internecie**