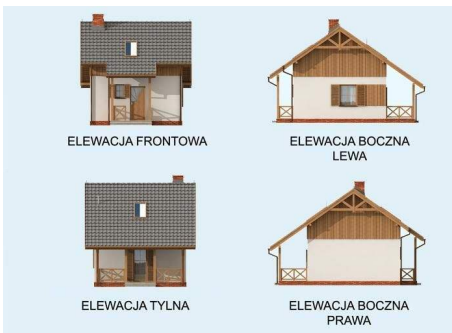
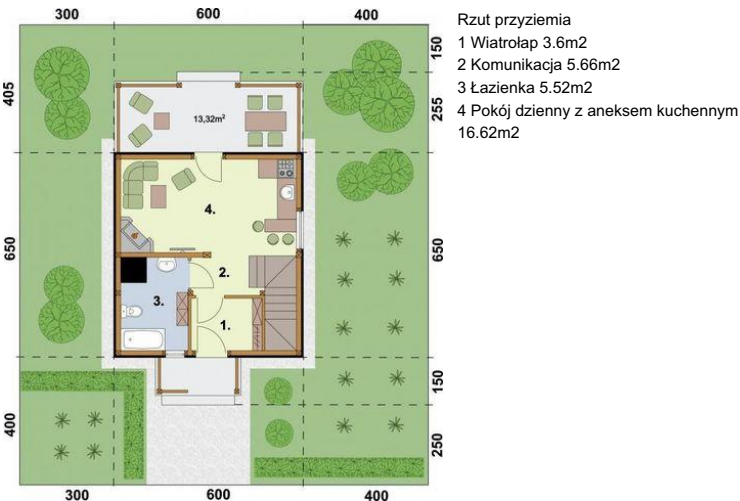
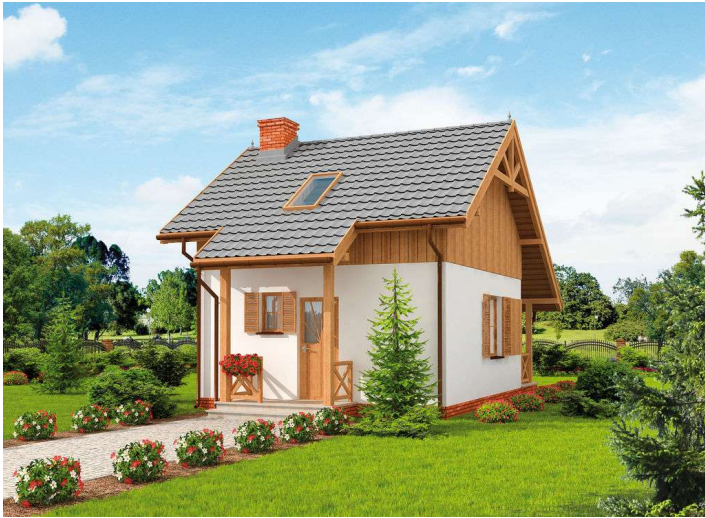




Projekt **PT LUIZJANA** szkielet drewniany dom letniskowy z poddaszem CE (DOM PD20-84)



Informacje

Liczba pokoi:	6	Pow. całkowita:	94,95 m²
Szerokość budynku:	6,50 m	Pow. zabudowy:	39,00 m²
Długość budynku:	6,00 m	Pow. użytkowa:	50,86 m²
		Kubatura:	222,45 m³
		Kąt nachylenia dachu:	35,00 °
		Min. szerokość działki:	14,50 m
		Min. długość działki:	14,00 m
		Wysokość budynku:	6,89 m

Cena projektu na dzień 12.03.2021: **2 400,00 zł**



Pokaż projekt w internecie

PT LUIZJANA szkielet drewniany dom letniskowy z poddaszem CE - PT Luizjana szkielet drewniany dom letniskowy z poddaszem CE to projekt domu, w którym można spędzić całe wakacje i nie tylko. Gdy tylko nadchodzą pierwsze wiosenne dni każdy właściciel działki wypoczynkowej myśli, by jak najczęściej wyjechać z miasta.